

Allegato 2



**CAMERA VALDOSTANA  
CHAMBRE VALDÔTAINE**

# **REVISIONE PERIODICA E PIANO DI RAZIONALIZZAZIONE DELLE PARTECIPAZIONI PUBBLICHE**

**(articolo 20, decreto legislativo 19 agosto 2016, n. 175 e s.m.i.)**

**Dicembre 2023**

## Premessa

Il presente documento è stato predisposto in ottemperanza all'obbligo imposto dall'articolo 20 del decreto legislativo del 19 agosto 2016, n. 175 "Testo unico in materia di società a partecipazione pubblica", di seguito TUSP, alle pubbliche amministrazioni di effettuare l'analisi dell'assetto complessivo delle società in cui detengono partecipazioni dirette e indirette e, eventualmente, di adottare un piano di razionalizzazione entro il 31 dicembre, nonché di trasmettere la documentazione telematicamente alla struttura di supporto presso il Ministero dell'Economia e delle Finanze e alla Sezione di Controllo della Corte dei Conti competente.

Le forme societarie in cui è ammessa la partecipazione pubblica (art. 3) sono le società per azioni, società a responsabilità limitata, anche consortili o in forma cooperativa.

Il TUSP definisce poi le condizioni e i limiti per la costituzione di nuove società e per il mantenimento delle partecipazioni (art. 4). Principio generale è che le Amministrazioni Pubbliche possono, direttamente o indirettamente, costituire, acquisire o mantenere partecipazioni, anche di minoranza, esclusivamente in società aventi per oggetto attività di produzione di beni e servizi strettamente necessarie per il perseguimento delle proprie finalità istituzionali.

Nei limiti posti da tale principio, sono poi elencate le uniche attività che le società a partecipazione pubblica possono svolgere:

- a) produzione di un servizio di interesse generale (SIG)<sup>1</sup>;
- b) progettazione e realizzazione di un'opera pubblica sulla base di un accordo di programma fra amministrazioni pubbliche;
- c) realizzazione e gestione di un'opera pubblica ovvero organizzazione e gestione di un servizio d'interesse generale attraverso un contratto di partenariato;
- d) autoproduzione di beni o servizi strumentali all'ente o agli enti pubblici partecipanti o allo svolgimento delle loro funzioni;
- e) servizi di committenza.

Nei successivi commi, dal 3 al 9-quater, si pongono delle eccezioni, stabilendo che sono sempre ammesse le partecipazioni alle seguenti società:

- a) quelle che hanno come oggetto sociale esclusivo l'ottimizzazione e la valorizzazione del patrimonio immobiliare delle Amministrazioni Pubbliche;

---

<sup>1</sup>Si precisa che per Servizio di Interesse Generale (SIG) si intendono "le attività di produzione e fornitura di beni o servizi che non sarebbero svolte dal mercato senza un intervento pubblico o sarebbero svolte a condizioni differenti in termini di accessibilità fisica ed economica, continuità, non discriminazione, qualità e sicurezza, che le amministrazioni pubbliche nell'ambito delle rispettive competenze, assumono come necessarie per assicurare la soddisfazione dei bisogni della collettività di riferimento, così da garantire l'omogeneità dello sviluppo e la coesione sociale, ivi inclusi i Servizi di Interesse Economico Generale (SIEG, cioè i SIG erogati o suscettibili di essere erogati dietro corrispettivo economico su un mercato)."

- b) quelle definite *in house* che hanno per oggetto sociale esclusivo una o più attività di quelle sopra elencate alle lettere a), b), d) ed e);
- c) quelle che hanno come oggetto sociale esclusivo la gestione delle partecipazioni societarie di enti locali;
- d) quelle costituite in attuazione della normativa europea sulla gestione dei Fondi Europei (Gruppo azione locale);
- e) quelle aventi per oggetto prevalente la gestione di spazi fieristici e l'organizzazione di eventi fieristici, nonché la realizzazione e la gestione di impianti di trasporto a fune per la mobilità turistico-sportiva esercitati in aree montane, nonché la produzione di energia da fonti rinnovabili;
- f) quelle con caratteristiche di spin-off o di start up universitarie previste dall'articolo 6, comma 9, della legge 30 dicembre 2010, n. 240 e quelle con caratteristiche analoghe agli enti di ricerca;
- g) quelle per la gestione di aziende agricole con funzioni didattiche costituite da Università;
- h) quelle contenute in specifici eventuali provvedimenti emessi *ad hoc* dai Presidenti di Regione e delle Province autonome per indicare l'esclusione di alcune società dall'applicazione del TUSP;
- i) quelle che producono servizi economici di interesse generale a rete;
- j) quelle bancarie di finanza etica e sostenibile di cui all'articolo 111-bis del testo unico in materia bancaria e creditizia (decreto legislativo n. 385/1993) in misura non superiore all'1% del capitale sociale e senza ulteriori oneri finanziari rispetto a quelli derivanti dalla partecipazione;
- k) quelle che hanno per oggetto sociale prevalente la produzione, il trattamento, la lavorazione e l'immissione in commercio del latte e dei prodotti lattiero-caseari;

Con riferimento al processo di razionalizzazione, l'articolo 20 del TUSP pone le condizioni che impongono alle amministrazioni pubbliche la dismissione delle partecipazioni in società:

- non rientranti in alcuna delle categorie di cui all'articolo 4, sopra richiamate;
- prive di dipendenti o con un numero di amministratori superiore a quello dei dipendenti;
- svolgenti attività analoghe o simili a quelle di altre società partecipate o di enti pubblici strumentali;
- con un fatturato medio non superiore a un milione di euro nel triennio precedente;
- che abbiano prodotto un risultato negativo per quattro dei cinque esercizi precedenti, ad esclusione delle società costituite per la gestione di un servizio di interesse generale (SIG);
- dove esiste una necessità di contenimento dei costi di funzionamento;

- per le quali si rilevi una necessità di aggregazione con altre società aventi ad oggetto le attività consentite all'art.4.

Il Dipartimento del Tesoro ha pubblicato il documento “Patrimonio della PA Applicativo Partecipazioni” che contiene le schede di rilevazione, con riferimento ai dati relativi al 31/12/2022, per gli adempimenti a carico delle Amministrazioni pubbliche previsti: in materia di razionalizzazione periodica delle partecipazioni pubbliche (art. 20 del D. Lgs. n.175/2016 - TUSP) e per il censimento annuale delle partecipazioni e dei rappresentanti (art. 17 del D.L. n. 90 del 2014) da effettuare attraverso l'applicativo “Partecipazioni” dello stesso Dipartimento (<https://portaletesoro.mef.gov.it>).

Nella stessa sezione è presente il rinvio al documento “Indirizzi per gli adempimenti relativi alla Revisione e al Censimento delle partecipazioni pubbliche” che si ritiene pertanto ancora attuale, contenente anche lo schema tipo per la redazione della Relazione sull'attuazione delle misure di razionalizzazione dell'anno precedente, e quello del provvedimento di Revisione periodica delle partecipazioni, ai sensi dell'art. 20 del TUSP.

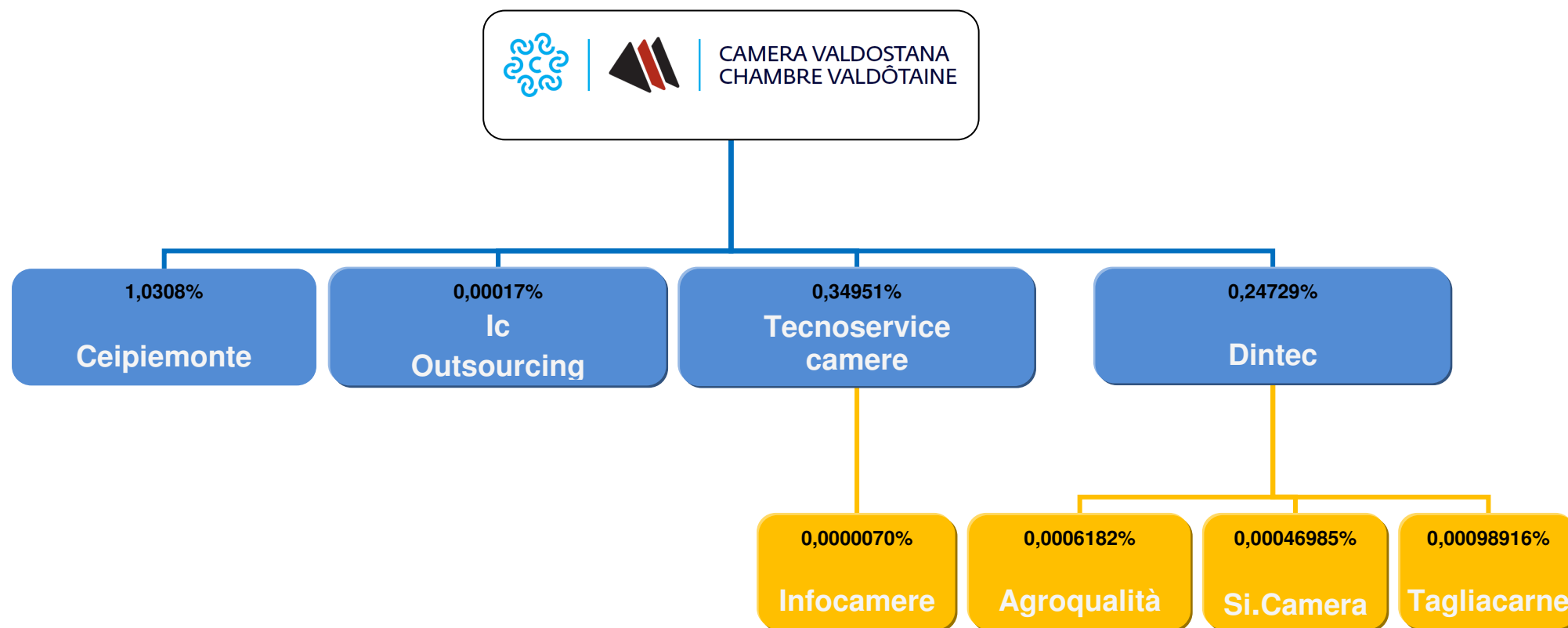
Il presente atto è, pertanto, redatto sulla base delle indicazioni contenute negli Indirizzi e con l'ausilio delle schede pubblicate sul Portale Tesoro del MEF.

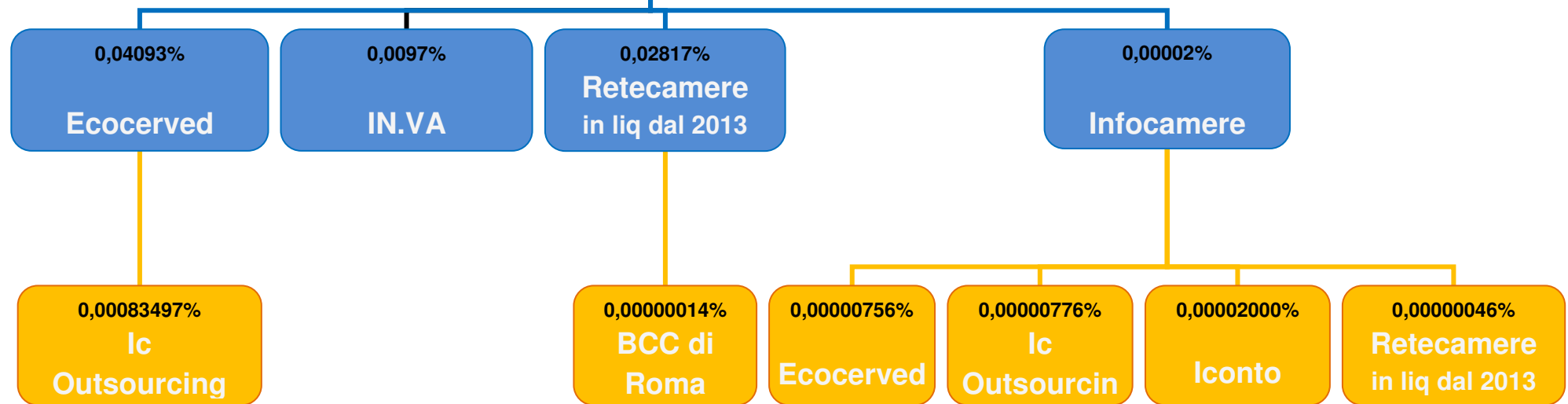
Nel merito, si fa presente che Unioncamere, ha anticipato tramite posta elettronica ordinaria , l'aggiornamento delle schede di monitoraggio delle società in house nazionali del sistema camerale, in linea con le indicazioni rese disponibili dal Dipartimento del Tesoro, quale set uniforme di dati alla base della redazione del presente provvedimento e della valutazione sul mantenimento o sulla razionalizzazione delle partecipazioni societarie effettuata dalla Chambre con riferimento alla sua realtà specifica, di cui è dato conto nel campo note delle schede di rilevazione per ciascuna società, che nell'ambito delle sue attribuzioni è stato trasmesso, a seguito di approvazione, con nota ns. prot. n. 14772 in data 30 novembre 2023.

In ultimo si precisa che le esigenze di razionalizzazione delle partecipazioni pubbliche alla base del TUSP sono state fatte proprie dal sistema camerale nel suo complesso e sono tutt'ora portate avanti sotto il coordinamento di Unioncamere;

## Sezione 1 – Schema delle partecipazioni detenute

Nella presente sezione si riporta un prospetto che rappresenta graficamente i rapporti di partecipazione esistenti tra la Chambre e le società partecipate direttamente e indirettamente, indicando per ciascuna la relativa quota di partecipazione.





## Sezione 2 - Ricognizione delle partecipazioni detenute con indicazione dell'esito

La presente sezione contiene un quadro di sintesi delle partecipazioni detenute e delle azioni programmate, anticipando sinteticamente il contenuto delle schede relative alle medesime partecipazioni.

### Le partecipazioni dirette

Di seguito si riporta una tabella riepilogativa delle partecipazioni dirette detenute dalla Chambre alla data del 31 dicembre 2022:

	NOME PARTECIPATA	CODICE FISCALE PARTECIPATA	QUOTA DI PARTECIPAZIONE	BREVE DESCRIZIONE	ESITO DELLA RICOGNIZIONE
1	Ceipiemonte Scpa	09489220013	1,0308%	Sviluppo e supporto per l'internazionalizzazione delle imprese, dell'economia e del territorio del Piemonte e del Nord-Ovest	mantenimento senza interventi
2	Ic Outsourcing Scarl	04408300285	0,00017%	Supporto ai temi della gestione dei flussi documentali	mantenimento senza interventi
3	Tecnoservice-camere Scpa	04786421000	0,34951%	Supporto e consulenza nel settore immobiliare	mantenimento senza interventi
4	Dintec Scarl	04338251004	0,24729%	Supporto e promozione sui temi dell'innovazione tecnologica, certificazione e qualità	mantenimento senza interventi
5	Ecocerved Scarl	03991350376	0,04093%	Supporto e promozione sui temi dell'ambiente ed ecologia	mantenimento senza interventi
6	IN.VA Spa	00521690073	0,0097%	Creazione e gestione progetti in materia di tecnologia dell'informazione e della comunicazione (ICT), servizi di committenza	mantenimento senza interventi
7	Infocamere Scpa	02313821007	0,00002%	Gestione del sistema informatico nazionale, supporto e consulenza informatica, elaborazione dati	mantenimento senza interventi

### Partecipazioni dirette in liquidazione

<b>NOME PARTECIPATA</b>	<b>CODICE FISCALE PARTECIPATA</b>	<b>QUOTA DI PARTECIPAZIONE</b>	<b>BREVE DESCRIZIONE</b>	<b>ESITO DELLA RICOGNIZIONE</b>
<b>Retecamere Scarl in liquidazione</b>	08618091006	0,02817%	Supporto e promozione della comunicazione istituzionale, organizzazione eventi, formazione, marketing territoriale	In attesa della conclusione della liquidazione

### Partecipazioni indirette detenute

Di seguito si riportano le tabelle riepilogative delle partecipazioni indirette detenute dalla Chambre al 31 dicembre 2022 per ciascuna società tramite.

#### *Tramite Tecnoservicecamere Scpa - quota di partecipazione 0,34951%*

<b>N SCHEDA</b>	<b>NOME PARTECIPATA</b>	<b>CODICE FISCALE PARTECIPATA</b>	<b>QUOTA DI PARTECIPAZIONE DETENUTA DALLA TRAMITE</b>	<b>BREVE DESCRIZIONE</b>	<b>ESITO DELLA RICOGNIZIONE</b>
7	<b>Infocamere Scpa</b>	02313821007	0,002%	Gestione del sistema informatico nazionale, supporto e consulenza informatica, elaborazione dati	mantenimento senza interventi



**Tramite Dintec Scarl - quota di partecipazione 0,24729%**

<b>N SCHEDA</b>	<b>NOME PARTECIPATA</b>	<b>CODICE FISCALE PARTECIPATA</b>	<b>QUOTA DI PARTECIPAZIONE DETENUTA DALLA TRAMITE</b>	<b>BREVE DESCRIZIONE</b>	<b>ESITO DELLA RICOGNIZIONE</b>
8	AgroQualità Spa	05053521000	0,25%	Supporto e promozione sui temi del Made in Italy	mantenimento senza interventi
9	Si.Camera Scarl	12620491006	0,19%	Supporto per lo sviluppo e la realizzazione delle funzioni e delle attività di interesse del Sistema camerale italiano	mantenimento senza interventi
10	Centro studi Tagliacarne	07552810587	0,4%	Promuovere e diffondere la cultura economica	nuova acquisizione indiretta

**Tramite Ecocerved Scarl - quota di partecipazione 0,04093%**

<b>N SCHEDA</b>	<b>NOME PARTECIPATA</b>	<b>CODICE FISCALE PARTECIPATA</b>	<b>QUOTA DI PARTECIPAZIONE DETENUTA DALLA TRAMITE</b>	<b>BREVE DESCRIZIONE</b>	<b>ESITO DELLA RICOGNIZIONE</b>
2	Ic Outsourcing Scarl	04408300285	2,04%	Supporto ai temi della gestione dei flussi documentali	mantenimento senza interventi

**Tramite Retecamere Scarl in liquidazione - quota di partecipazione 0,02817%**

<b>NOME PARTECIPATA</b>	<b>CODICE FISCALE PARTECIPATA</b>	<b>QUOTA DI PARTECIPAZIONE DETENUTA DALLA TRAMITE</b>	<b>BREVE DESCRIZIONE</b>	<b>ESITO DELLA RICOGNIZIONE</b>
BCC Roma	01275240586	0,0005%	Intermediazione monetaria di istituti monetari diverse dalle Banche centrali	mantenimento senza interventi

**Tramite Infocamere Scpa – quota di partecipazione 0,00002%**

<b>N SCHEDA</b>	<b>NOME PARTECIPATA</b>	<b>CODICE FISCALE PARTECIPATA</b>	<b>QUOTA DI PARTECIPAZIONE DETENUTA DALLA TRAMITE</b>	<b>BREVE DESCRIZIONE</b>	<b>ESITO DELLA RICOGNIZIONE</b>
5	<b>Ecocerved Scarl</b>	03991350376	37,80%	Supporto e promozione sui temi dell'ambiente ed ecologia	mantenimento senza interventi
2	<b>Ic Outsourcing Scarl</b>	04408300285	38,80%	Supporto ai temi della gestione dei flussi documentali	mantenimento senza interventi
11	<b>Iconto Srl</b>	14847241008	100,00%	Supporto per migliorare e semplificare gli strumenti di pagamento	mantenimento senza interventi
	<b>Retecamere Scarl in liquidazione</b>	08618091006	2,30%	Supporto e promozione della comunicazione istituzionale, organizzazione eventi, formazione, marketing territoriale	In attesa della conclusione della liquidazione

## Sezione 3 – Informazioni di dettaglio sulle singole partecipazioni

Per ciascuna società in cui la Chambre deteneva alla data del 31 dicembre 2022 quote partecipative dirette e indirette inserite nelle tabelle della sezione precedente è stata redatta una scheda di dettaglio riportante le informazioni elencate negli Indirizzi MEF – Corte dei Conti, organizzate nelle schede pubblicate sul Portale Tesoro del MEF.

Si precisa che per la società Retecamere Scarl, che ha avviato volontariamente la procedura di liquidazione nel 2013, di cui si attende la conclusione, non è stata predisposta la scheda di dettaglio e non è stata effettuata la valutazione, così come per le partecipazioni indirette di cui le medesime siano le società tramite.

### Partecipazioni dirette

#### 1 Ceipiemonte Scpa – CF 09489220013

##### Scheda di dettaglio

###### DATI ANAGRAFICI DELLA PARTECIPATA

NOME DEL CAMPO	Indicazioni per la compilazione
Codice Fiscale	09489220013
Denominazione	Centro Estero per l'Internazionalizzazione S.c.p.a. siglabile CEIPIEMONTE S.C.P.A.
Data di costituzione della partecipata	19/12/2006
Forma giuridica	Società consortile per azioni
Tipo di fondazione	Scegliere un elemento.
Altra forma giuridica	
Stato di attività della partecipata	attiva
Data di inizio della procedura <sup>(1)</sup>	
Società con azioni quotate in mercati regolamentati <sup>(2)</sup>	no
Società che ha emesso strumenti finanziari quotati in mercati regolamentati (ex TUSP) <sup>(2)</sup>	no
La società è un GAL <sup>(2)</sup>	no
La società è una "Società benefit" <sup>(3) §</sup>	no

<sup>(1)</sup> Compilare solo se nel campo "stato di attività della partecipata" è stato indicato che sono in corso procedure di liquidazione oppure procedure concorsuali.

<sup>(2)</sup> Nell'applicativo le società con azioni quotate e quelle emittenti strumenti finanziari quotati in mercati regolamentati ("società quotate ex TUSP") e i Gruppi di Azione Locale (GAL) sono individuati mediante elenchi ufficiali.

<sup>(3)</sup> La "società benefit" è una società che nell'esercizio di una attività economica persegue, oltre allo scopo di dividerne gli utili, una o più finalità di beneficio comune e opera in modo responsabile, sostenibile e trasparente nei confronti di persone, comunità, territori e ambiente, beni ed attività culturali e sociali, enti e associazioni ed altri portatori di interesse. Tali finalità devono essere indicate specificatamente nell'oggetto sociale della società. La "società benefit" redige annualmente una relazione concernente il perseguimento del beneficio comune, da allegare al bilancio societario e da pubblicare nel proprio sito Internet (cfr. art. 1, commi 376 – 384, L. n. 208/2015).

§ Nuovo campo rispetto alla rilevazione precedente.

###### SEDE LEGALE DELLA PARTECIPATA

NOME DEL CAMPO	Indicazioni per la compilazione
Stato	Italia
Provincia	Torino
Comune	Torino
CAP	10126
Indirizzo	via Nizza 262 int. 56 - Polo Uffici Lingotto
Telefono	011.6700511
FAX	011.6965456

NOME DEL CAMPO	Indicazioni per la compilazione
Email	AMMINISTRAZIONE@CENTROESTERO.ORG

\*campo con compilazione facoltativa

### SETTORE DI ATTIVITÀ DELLA PARTECIPATA

Indicare il settore ATECO rappresentativo dell'attività svolta. Nel caso in cui i settori siano più di uno, indicarli in ordine decrescente di importanza.

La lista dei codici Ateco è disponibile al link:

<https://www.istat.it/it/files//2022/03/Struttura-ATECO-2007-aggiornamento-2022.xlsx>

Per approfondimenti sui codici Ateco si rimanda al link:

<https://www.istat.it/it/archivio/17888>

NOME DEL CAMPO	Indicazioni per la compilazione
Attività 1	70.21-Pubbliche relazioni e comunicazione
Attività 2	82.03-Organizzazione di convegni e fiere
Attività 3	85.92.2-Corsi di formazione e corsi di aggiornamento professionale
Attività 4	

\*

NOME DEL CAMPO	Indicazioni per la compilazione
Società in house	si
Previsione nello statuto di limiti sul fatturato <sup>(4)</sup>	si
Società contenuta nell'allegato A al D.Lgs. n. 175/2016	no
Società a partecipazione pubblica di diritto singolare (art.1, c. 4, lett. A) <sup>#</sup>	no
Riferimento normativo società di diritto singolare <sup>(4)</sup>	//
Società a controllo pubblico che adotta un sistema di contabilità analitica e separata per le attività oggetto di diritti speciali o esclusivi svolte insieme ad altre attività in regime di mercato <sup>§</sup>	no
Specificare se le regole per la contabilità separata sono dettate da:	
Società esclusa dall'applicazione dell'art. 4 con DPCM (art. 4, c. 9)	no
Società esclusa dall'applicazione dell'art. 4 con provvedimento del Presidente della Regione o delle Prov. Autonome (art. 4, c. 9)	//
Riferimento normativo atto esclusione <sup>(5)</sup>	no

\* La compilazione della Sezione "Ulteriori Informazioni sulla partecipata" non è richiesta per "società quotate ex TUSP", se la società è un GAL oppure se lo stato di attività della società è "in liquidazione" o "soggetta a procedure concorsuali".

<sup>(4)</sup> Compilare il campo solo se nel campo precedente è stato scelto "sì"

<sup>(5)</sup> Compilare il campo solo se in uno dei campi precedenti è stato scelto "sì"

<sup>#</sup> Per la nozione giuridica di "società a partecipazione pubblica di diritto singolare" di cui all'art. 1, comma 4, del TUSP, si veda l'orientamento della Struttura di monitoraggio disponibile sul sito del Ministero dell'Economia e delle Finanze al seguente link:

[https://www.dt.mef.gov.it/export/sites/sitodt/modules/documenti\\_it/patrimonio\\_publico/patrimonio\\_pa/Orientamento\\_d\\_el\\_18\\_novembre\\_2019\\_xSocietx\\_a\\_partecipazione\\_publica\\_di\\_diritto\\_singolarex.pdf](https://www.dt.mef.gov.it/export/sites/sitodt/modules/documenti_it/patrimonio_publico/patrimonio_pa/Orientamento_d_el_18_novembre_2019_xSocietx_a_partecipazione_publica_di_diritto_singolarex.pdf)

<sup>§</sup> Occorre selezionare "SI" se la società è a **controllo pubblico** (esercitato da una o più pubbliche amministrazioni congiuntamente), svolge attività economiche protette da **diritti speciali o esclusivi**, insieme con altre attività svolte in regime di economia di mercato ed ha adottato un sistema di **contabilità analitica e separata** secondo le indicazioni dettate dal MEF con la direttiva del 9 settembre 2019 (ai sensi del dell'art.6, c.1, TUSP) ovvero secondo le indicazioni dettate dall'Autorità di settore. Si ricorda che per diritti esclusivi o speciali si intendono i diritti concessi da un'autorità competente mediante una disposizione legislativa o regolamentare o disposizione amministrativa pubblicata, avente

l'effetto di riservare, rispettivamente, a uno o più operatori economici l'esercizio di un'attività e di incidere sostanzialmente sulla capacità di altri operatori economici di esercitare tale attività.

#### DATI DI BILANCIO PER LA VERIFICA TUSP\*

NOME DEL CAMPO	Anno 2022
Tipologia di attività svolta	Attività produttive di beni e servizi
Numero medio di dipendenti	46
Numero dei componenti dell'organo di amministrazione	3
Compenso dei componenti dell'organo di amministrazione	Euro 28.000,00
Numero dei componenti dell'organo di controllo	3
Compenso dei componenti dell'organo di controllo	Euro 22.125

NOME DEL CAMPO	2022	2021	2020	2019	2018
Approvazione bilancio	sì	sì	sì	sì	sì
Risultato d'esercizio	8.271,00	3.311,00	-83.756,00	1.592,00	50,00

\* La compilazione della Sezione "Dati di bilancio per la verifica TUSP" non è richiesta per le "società quotate ex TUSP", se lo stato di attività della società è "in liquidazione" o "soggetta a procedure concorsuali".

#### 1. Attività produttive di beni e servizi o Distretti tecnologici

Compilare la seguente sotto-sezione se la "Tipologia di attività svolta" dalla partecipata è: "Attività produttive di beni e servizi" o "**Attività di promozione e sviluppo di progetti di ricerca finanziati (Distretti tecnologici)**".

NOME DEL CAMPO	2022	2021	2020
A1) Ricavi delle vendite e delle prestazioni	9.899.448,00	5.069.926,00	4.155.089
A5) Altri Ricavi e Proventi	778.692,00	1.086.603,00	844.378,00
di cui Contributi in conto esercizio	750.000,00	935.063,00	756.493,00

#### QUOTA DI POSSESSO (quota diretta e/o indiretta)

NOME DEL CAMPO	Indicazioni per la compilazione
Tipologia di Partecipazione	Partecipazione diretta
Quota diretta <sup>(6)</sup>	1,0308%
Codice Fiscale Tramite <sup>(7)</sup>	
Denominazione Tramite (organismo) <sup>(7)</sup>	
Quota detenuta dalla Tramite nella società <sup>(8)</sup>	

<sup>(6)</sup> Se la partecipazione è diretta o sia diretta che indiretta, inserire la quota detenuta direttamente dall'Amministrazione nella società.

<sup>(7)</sup> Compilare se per "Tipologia di Partecipazione" è stato indicato "Partecipazione Indiretta" o "Partecipazione diretta e indiretta". Inserire CF e denominazione dell'ultima "tramite" attraverso la quale la società è indirettamente partecipata dall'Amministrazione.

<sup>(8)</sup> Inserire la quota di partecipazione che la "tramite" detiene nella società.

#### QUOTA DI POSSESSO – TIPO DI CONTROLLO

Indicare il tipo di controllo\* esercitato dall'Amministrazione sulla partecipata. Ai fini del controllo è necessario tener conto, oltre che della quota diretta, anche di eventuali quote indirette detenute dall'Amministrazione nella partecipata.

Nel caso di società partecipata indirettamente, in via generale, inserire il tipo di controllo esercitato dall'Amministrazione sulla "tramite".

NOME DEL CAMPO	Indicazioni per la compilazione
<b>Tipo di controllo*</b>	controllo congiunto per effetto di patti parasociali

\*Per la definizione di controllo si rinvia all'atto di [orientamento del 15 febbraio 2018](#) emanato della Struttura di indirizzo, monitoraggio e controllo sull'attuazione del TUSP e alla deliberazione della Corte dei conti, Sezioni riunite in sede di controllo, 20 giugno 2019, n. 11/SSRRCO/QMIG/19.

#### INFORMAZIONI ED ESITO PER LA RAZIONALIZZAZIONE

NOME DEL CAMPO	Indicazioni per la compilazione
<b>Partecipazione ancora detenuta alla data di adozione del provvedimento</b>	<b>Si</b>

Se la partecipazione è ancora detenuta alla data di adozione del provvedimento continuare con la compilazione dei campi di seguito riportati. Altrimenti, se la partecipazione non è più detenuta alla data di adozione del provvedimento, deve essere compilata la scheda "Partecipazione non più detenuta" in base alla tipologia della razionalizzazione realizzata.

<b>Società controllata da una quotata</b>	<b>No</b>
<b>CF della società quotata controllante</b> <sup>(9)</sup>	
<b>Denominazione della società quotata controllante</b> <sup>(9)</sup>	
<b>Attività svolta dalla Partecipata</b>	produzione di un servizio di interesse generale (Art. 4, c. 2, lett. a)
<b>Descrizione dell'attività</b>	<ul style="list-style-type: none"> <li>• Attrazione di investimenti esteri</li> <li>• promozione economica del territorio e delle aziende piemontesi all'estero</li> <li>• formazione su tematiche relative al commercio estero</li> </ul>
<b>Quota % di partecipazione detenuta dal soggetto privato</b> <sup>(10)</sup>	//
<b>Svolgimento di attività analoghe a quelle svolte da altre società (art.20, c.2 lett. c)</b>	no
<b>Necessità di contenimento dei costi di funzionamento (art.20, c.2 lett. f)</b>	Scegliere un elemento.
<b>Necessità di aggregazione di società (art.20, c.2 lett. g)</b>	Scegliere un elemento.
<b>L'Amministrazione ha fissato, con proprio provvedimento, obiettivi specifici sui costi di funzionamento della partecipata? (art.19, c, 5)</b> <sup>(11)</sup>	Scegliere un elemento.
<b>Esito della revisione periodica</b> <sup>(12)</sup>	Scegliere un elemento.
<b>Modalità (razionalizzazione)</b> <sup>(13)</sup>	Scegliere un elemento.
<b>Termine previsto per la razionalizzazione</b> <sup>(13)</sup>	
<b>Dichiarazione di Cessione a titolo oneroso in Revisione straordinaria</b> <sup>(14)</sup>	Scegliere un elemento.
<b>Note*</b>	

<sup>(9)</sup> Compilare il campo solo se nel campo "Società controllata da una quotata" è stato scelto "si".

<sup>(10)</sup> Compilare il campo se "Attività svolta dalla Partecipata" precedentemente selezionata è "Realizzazione e gestione di opera pubblica ovvero organizzazione e gestione di servizio di interesse generale tramite PPP (Art.4, c.2, lett. c)".

<sup>(11)</sup> Compilare il campo se "Tipo di controllo" è stato selezionato elemento diverso da "nessuno".

<sup>(12)</sup> La compilazione del campo non è richiesta per le società in liquidazione, per quelle soggette a procedure concorsuali e per i GAL.

<sup>(13)</sup> Campo obbligatorio se per "Esito della revisione periodica" è stato selezionato "Razionalizzazione".

<sup>(14)</sup> Nel campo l'Amministrazione deve specificare se nel provvedimento di revisione straordinaria, adottato ai sensi dell'art. 24 del TUSP, era stato indicato l'esito "Cessione a titolo oneroso". La compilazione non è richiesta se la società è in liquidazione, è soggetta a procedura concorsuale, è un GAL o nel caso in cui nel campo "Attività svolta dalla partecipata" sia stato selezionato "Coordinamento e attuazione patti territoriali e contratti d'area ex delibera

CIPE 21/03/1997 (Art. 26, c.7) oppure "Gestione delle case da gioco – società già costituita e autorizzata alla data del 23/09/2016 (art. 26, c. 12 sexies)".

\*Campo con compilazione facoltativa.

<p><b>Note*</b></p>	<p><b>Motivazioni della scelta effettuata</b></p> <p>La società fornisce servizi strumentali allo svolgimento di compiti e funzioni previste dall'articolo 2 della legge n. 580/1993 modificata dal Decreto Legislativo n. 219/2016.</p> <p>Valutazioni effettuate:</p> <ul style="list-style-type: none"><li>• rispetto del nesso di strumentalità di cui all'articolo 4, comma 2, lettera d) del TUSP, confermato dall'ottenimento dell'iscrizione nell'elenco ANAC (iscrizione da parte di Unioncamere Piemonte per tutte le Camere socie in data 12/06/2019);</li><li>• rispetto, contestuale alla presenza del nesso di strumentalità, dei requisiti e presupposti per il mantenimento di cui al secondo comma dell'articolo 20;</li><li>• risultato economico positivo nel 2022 come nel 2021 e nel triennio 2017 – 2019 mentre nel 2020 ha registrato un risultato negativo;</li><li>• andamento della gestione: i ricavi da vendite e prestazioni registrano un trend in crescita dal 2020 al 2022 con un incremento percentuale del 95% dal 2021 al 2022. Gli altri ricavi e proventi hanno subito rispetto al 2021 un decremento di circa il 28,34% con una riduzione dei contributi in conto esercizio di circa il 19,80%;</li><li>• i costi degli organi di amministrazione e controllo sono rimasti sostanzialmente invariati rispetto al 2021;</li></ul> <p>La società, in particolare, consente alla Chambre di assicurare alle imprese valdostane l'accesso a circuiti internazionali (fiere, incontri B2B, missioni e incoming), costruiti con progetti sia di filiera sia di mercato, pensati e realizzati per il sistema imprenditoriale del nord ovest non replicabili per il comparto produttivo della Valle d'Aosta, che da solo, viste le ridotte dimensioni, non potrebbe giustificare e sostenere una progettualità così articolata su un ampio ventaglio di opportunità e aperta a tutti i settori.</p>
---------------------	---

<sup>(9)</sup> Compilare il campo solo se nel campo "Società controllata da una quotata" è stato scelto "sì".

<sup>(10)</sup> Compilare il campo se "Attività svolta dalla Partecipata" precedentemente selezionata è "Realizzazione e gestione di opera pubblica ovvero organizzazione e gestione di servizio di interesse generale tramite PPP (Art.4, c.2, lett.c)".

<sup>(11)</sup> Compilare il campo se "Tipo di controllo" è stato selezionato elemento diverso da "nessuno".

<sup>(12)</sup> La compilazione del campo non è richiesta per le società in liquidazione, per quelle soggette a procedure concorsuali e per i GAL.

<sup>(13)</sup> Campo obbligatorio se per "Esito della revisione periodica" è stato selezionato "Razionalizzazione".

<sup>(14)</sup> Nel campo l'Amministrazione deve specificare se nel provvedimento di revisione straordinaria, adottato ai sensi dell'art. 24 del TUSP, era stato indicato l'esito "Cessione a titolo oneroso". La compilazione non è richiesta se la

società è in liquidazione, è soggetta a procedura concorsuale, è un GAL o nel caso in cui nel campo “Attività svolta dalla partecipata” sia stato selezionato “Coordinamento e attuazione patti territoriali e contratti d'area ex delibera CIPE 21/03/1997 (Art. 26, c.7) oppure “Gestione delle case da gioco – società già costituita e autorizzata alla data del 23/09/2016 (art. 26, c. 12 sexies)”.

<sup>(15)</sup> Nel campo l'Amministrazione deve dichiarare se la misura di cessione a titolo oneroso non è stata attuata ai sensi dell'art. 24, comma 5-bis. Il campo va compilato nel caso in cui la risposta al campo precedente “Dichiarazione di Cessione a titolo oneroso in Revisione straordinaria” sia Sì.

§ Nuovo campo rispetto alla rilevazione precedente.

\* Campo con compilazione facoltativa.



Scheda di dettaglio**DATI ANAGRAFICI DELLA PARTECIPATA**

NOME DEL CAMPO	
Codice Fiscale	04408300285
Denominazione	IC OUTSOURCING SOCIETÀ CONSORTILE A RESPONSABILITÀ LIMITATA IN BREVE "IC OUTSOURCING S.C.R.L."
Data di costituzione della partecipata	29/07/2009
Forma giuridica	Società consortile a responsabilità limitata
Tipo di fondazione	Scegliere un elemento.
Altra forma giuridica	
Stato di attività della partecipata	La società è attiva
Data di inizio della procedura <sup>(1)</sup>	
Società con azioni quotate in mercati regolamentati <sup>(2)</sup>	NO
Società che ha emesso strumenti finanziari quotati in mercati regolamentati (ex TUSP) <sup>(2)</sup>	NO
La società è un GAL <sup>(2)</sup>	NO
La società è una "Società benefit" <sup>(3) §</sup>	no

<sup>(1)</sup> Compilare solo se nel campo "stato di attività della partecipata" è stato indicato che sono in corso procedure di liquidazione oppure procedure concorsuali.

<sup>(2)</sup> Nell'applicativo le società con azioni quotate e quelle emittenti strumenti finanziari quotati in mercati regolamentati ("società quotate ex TUSP") e i Gruppi di Azione Locale (GAL) sono individuati mediante elenchi ufficiali.

<sup>(3)</sup> La "società benefit" è una società che nell'esercizio di una attività economica persegue, oltre allo scopo di dividerne gli utili, una o più finalità di beneficio comune e opera in modo responsabile, sostenibile e trasparente nei confronti di persone, comunità, territori e ambiente, beni ed attività culturali e sociali, enti e associazioni ed altri portatori di interesse. Tali finalità devono essere indicate specificatamente nell'oggetto sociale della società. La "società benefit" redige annualmente una relazione concernente il perseguimento del beneficio comune, da allegare al bilancio societario e da pubblicare nel proprio sito Internet (cfr. art. 1, commi 376 – 384, L. n. 208/2015).

§ Nuovo campo rispetto alla rilevazione precedente.

**SEDE LEGALE DELLA PARTECIPATA**

NOME DEL CAMPO	
Stato	Italia
Provincia	PADOVA
Comune	PADOVA
CAP *	35127
Indirizzo *	CORSO STATI UNITI 14
Telefono *	049-8288.111
FAX *	
Email *	icoutsourcing@pec.it

\*campo con compilazione facoltativa

**SETTORE DI ATTIVITÀ DELLA PARTECIPATA**

Indicare il settore ATECO rappresentativo dell'attività svolta. Nel caso in cui i settori siano più di uno, indicarli in ordine decrescente di importanza.

La lista dei codici Ateco è disponibile al link:

Per approfondimenti sui codici Ateco si rimanda al link:

<https://www.istat.it/it/archivio/17888>

NOME DEL CAMPO	
Attività 1	SERVIZI VOLTI ALL'IMMAGAZZINAMENTO E ALLA MOVIMENTAZIONE DI ARCHIVI CARTACEI, NONCHÉ RIVERSAMENTO, CONSERVAZIONE ED ARCHIVIAZIONE CON STRUMENTI OTTICI (J.63.11.19)
Attività 2	
Attività 3	
Attività 4	

### ULTERIORI INFORMAZIONI SULLA PARTECIPATA\*

NOME DEL CAMPO	
Società in house	si
Previsione nello statuto di limiti sul fatturato <sup>(4)</sup>	si
Società contenuta nell'allegato A al D.Lgs. n. 175/2016	no
Società a partecipazione pubblica di diritto singolare (art.1, c. 4, lett. A) <sup>#</sup>	no
Riferimento normativo società di diritto singolare <sup>(4)</sup>	
Società a controllo pubblico che adotta un sistema di contabilità analitica e separata per le attività oggetto di diritti speciali o esclusivi svolte insieme ad altre attività in regime di mercato <sup>§</sup>	no
Specificare se la disciplina applicata è stata dettata da:	Scegliere un elemento.
Società esclusa dall'applicazione dell'art. 4 con DPCM (art. 4, c. 9)	no
Società esclusa dall'applicazione dell'art. 4 con provvedimento del Presidente della Regione o delle Prov. Autonome (art. 4, c. 9)	no
Riferimento normativo atto esclusione <sup>(5)</sup>	

\* La compilazione della Sezione "Ulteriori Informazioni sulla partecipata" non è richiesta per "società quotate ex TUSP", se la società è un GAL oppure se lo stato di attività della società è "in liquidazione" o "soggetta a procedure concorsuali".

<sup>(4)</sup> Compilare il campo solo se nel campo precedente è stato scelto "sì"

<sup>(5)</sup> Compilare il campo solo se in uno dei campi precedenti è stato scelto "sì"

<sup>#</sup> Per la nozione giuridica di "società a partecipazione pubblica di diritto singolare" di cui all'art. 1, comma 4, del TUSP, si veda l'orientamento della Struttura di monitoraggio disponibile sul sito del Ministero dell'Economia e delle Finanze al seguente link:

[https://www.dt.mef.gov.it/export/sites/sitodt/modules/documenti\\_it/patrimonio\\_publico/patrimonio\\_pa/Orientamento\\_d\\_el\\_18\\_novembre\\_2019\\_xSocietx\\_a\\_partecipazione\\_publica\\_di\\_diritto\\_singolarex\\_.pdf](https://www.dt.mef.gov.it/export/sites/sitodt/modules/documenti_it/patrimonio_publico/patrimonio_pa/Orientamento_d_el_18_novembre_2019_xSocietx_a_partecipazione_publica_di_diritto_singolarex_.pdf)

<sup>§</sup> Occorre selezionare "SI" se la società è a **controllo pubblico** (esercitato da una o più pubbliche amministrazioni congiuntamente), svolge attività economiche protette da **diritti speciali o esclusivi**, insieme con altre attività svolte in regime di economia di mercato ed ha adottato un sistema di **contabilità analitica e separata** secondo le indicazioni dettate dal MEF con la direttiva del 9 settembre 2019 (ai sensi del dell'art.6, c.1, TUSP) ovvero secondo le indicazioni dettate dall'Autorità di settore. Si ricorda che per diritti esclusivi o speciali si intendono i diritti concessi da un'autorità competente mediante una disposizione legislativa o regolamentare o disposizione amministrativa pubblicata, avente l'effetto di riservare, rispettivamente, a uno o più operatori economici l'esercizio di un'attività e di incidere sostanzialmente sulla capacità di altri operatori economici di esercitare tale attività.

## DATI DI BILANCIO PER LA VERIFICA TUSP\*

NOME DEL CAMPO	Anno 2022
Tipologia di attività svolta	Attività produttive di beni e servizi
Numero medio di dipendenti	629
Numero dei componenti dell'organo di amministrazione	5
Compenso dei componenti dell'organo di amministrazione	31.000
Numero dei componenti dell'organo di controllo	3
Compenso dei componenti dell'organo di controllo	18.729

NOME DEL CAMPO	2022	2021	2020	2019	2018
Approvazione bilancio	sì	sì	sì	sì	sì
Risultato d'esercizio	275.164	243.150	637.426	447.610	31.042

\* La compilazione della Sezione "Dati di bilancio per la verifica TUSP" non è richiesta per le "società quotate ex TUSP", se lo stato di attività della società è "in liquidazione" o "soggetta a procedure concorsuali".

## Attività produttive di beni e servizi o Distretti tecnologici

NOME DEL CAMPO	2022	2021	2020
A1) Ricavi delle vendite e delle prestazioni	23.754.444	22.818.713	21.598.935
A5) Altri Ricavi e Proventi	77.668	67.224	178.707
di cui Contributi in conto esercizio	0	0	584

## QUOTA DI POSSESSO (quota diretta e/o indiretta)

NOME DEL CAMPO	INDICAZIONI PER LA COMPILAZIONE
Tipologia di Partecipazione	Partecipazione diretta e indiretta
Quota diretta <sup>(6)</sup>	0,00017%
Codice Fiscale Tramite <sup>(7)</sup>	02313821007
Denominazione Tramite (organismo) <sup>(7)</sup>	Infocamere Scpa
Quota detenuta dalla Tramite nella società <sup>(8)</sup>	38,80%
Codice Fiscale Tramite <sup>(7)</sup>	03991350376
Denominazione Tramite (organismo) <sup>(7)</sup>	Ecocerved scarl
Quota detenuta dalla Tramite nella società <sup>(8)</sup>	2,04%

<sup>(6)</sup> Se la partecipazione è diretta o sia diretta che indiretta, inserire la quota detenuta direttamente dall'Amministrazione nella società.

<sup>(7)</sup> Compilare se per "Tipologia di Partecipazione" è stato indicato "Partecipazione Indiretta" o "Partecipazione diretta e indiretta". Inserire CF e denominazione dell'ultima tramite attraverso la quale la società è indirettamente partecipata dall'Amministrazione.

<sup>(8)</sup> Inserire la quota di partecipazione che la "tramite" detiene nella società.

## QUOTA DI POSSESSO – TIPO DI CONTROLLO

Indicare il tipo di controllo\* esercitato dall'Amministrazione sulla partecipata. Ai fini del controllo è necessario tener conto, oltre che della quota diretta, anche di eventuali quote indirette detenute dall'Amministrazione nella partecipata.

Nel caso di società partecipata indirettamente, in via generale, inserire il tipo di controllo esercitato dall'Amministrazione sulla "tramite".

NOME DEL CAMPO	Indicazioni per la compilazione
<b>Tipo di controllo*</b>	controllo analogo congiunto

\*Per la definizione di controllo si rinvia all'atto di [orientamento del 15 febbraio 2018](#) emanato della Struttura di indirizzo, monitoraggio e controllo sull'attuazione del TUSP e alla deliberazione della Corte dei conti, Sezioni riunite in sede di controllo, 20 giugno 2019, n. 11/SSRRCO/QMIG/19.

### INFORMAZIONI ED ESITO PER LA RAZIONALIZZAZIONE

NOME DEL CAMPO	INDICAZIONI PER LA COMPILAZIONE
<b>Partecipazione ancora detenuta alla data di adozione del provvedimento</b>	Si

Se la partecipazione è ancora detenuta alla data di adozione del provvedimento continuare con la compilazione dei campi di seguito riportati. Altrimenti, se la partecipazione non è più detenuta alla data di adozione del provvedimento, deve essere compilata la scheda "Partecipazione non più detenuta" in base alla tipologia della razionalizzazione realizzata.

<b>Società controllata da una quotata</b>	No
<b>CF della società quotata controllante</b> <sup>(9)</sup>	
<b>Denominazione della società quotata controllante</b> <sup>(9)</sup>	
<b>Attività svolta dalla Partecipata</b>	autoproduzione di beni o servizi strumentali all'ente o agli enti pubblici partecipanti o allo svolgimento delle loro funzioni (Art. 4, c. 2, lett. d)
<b>Descrizione dell'attività</b>	La società ha lo scopo di fornire servizi necessari alle CCIAA gestendo attività di immagazzinamento e conservazione di archivi cartacei e provvedendo alla loro conservazione con strumenti ottici, fornendo servizi di acquisto ed elaborazione dati, gestendo il patrimonio immobiliare anche attraverso la gestione logistica funzionale e amministrativa delle sedi e uffici di rappresentanza.
<b>Quota % di partecipazione detenuta dal soggetto privato</b> <sup>(10)</sup>	
<b>Svolgimento di attività analoghe a quelle svolte da altre società (art.20, c.2 lett. c)</b>	no
<b>Necessità di contenimento dei costi di funzionamento (art.20, c.2 lett. f)</b>	no
<b>Necessità di aggregazione di società (art.20, c.2 lett. g)</b>	no
<b>L'Amministrazione ha fissato, con proprio provvedimento, obiettivi specifici sui costi di funzionamento della partecipata? (art.19, c, 5)</b> <sup>(11)</sup>	no
<b>Esito della revisione periodica</b> <sup>(12)</sup>	mantenimento senza interventi
<b>Modalità (razionalizzazione)</b> <sup>(13)</sup>	Scegliere un elemento.
<b>Termine previsto per la razionalizzazione</b> <sup>(13)</sup>	
<b>Dichiarazione di Cessione a titolo oneroso in Revisione straordinaria</b> <sup>(14)</sup>	No

<p><b>Note*</b></p>	<p><b>Motivazioni della scelta effettuata</b></p> <p>La società fornisce servizi strumentali allo svolgimento di compiti e funzioni previste dall'articolo 2 della legge n. 580/1993 modificata dal Decreto Legislativo n. 219/2016.</p> <p>Valutazioni effettuate:</p> <ul style="list-style-type: none"> <li>• rispetto del nesso di strumentalità di cui all'articolo 4, comma 2, lettera d) del TUSP, confermato dall'ottenimento dell'iscrizione nell'elenco ANAC (iscrizione da parte di Unioncamere per tutte le Camere di commercio in data 24/07/2018);</li> <li>• rispetto, contestuale alla presenza del nesso di strumentalità, dei requisiti e presupposti per il mantenimento di cui al secondo comma dell'articolo 20;</li> <li>• risultati economici positivi nell'ultimo quinquennio;</li> <li>• andamento della gestione: i ricavi hanno continuato il trend positivo nel triennio;</li> <li>• i costi relativi agli organi di amministrazione sono diminuiti del 15% rispetto al 2021 mentre quelli degli organi di controllo restano pressoché invariati;</li> <li>• la società non ha chiesto contributi/quote associative</li> </ul> <p>La società presta dal 2018 servizi di assistenza al Punto impresa digitale, di formazione e di sensibilizzazione e supporto alle imprese in tema di digitalizzazione e delle tecnologie 4.0.</p>
---------------------	--

<sup>(9)</sup> Compilare il campo solo se nel campo "Società controllata da una quotata" è stato scelto "sì".

<sup>(10)</sup> Compilare il campo se "Attività svolta dalla Partecipata" precedentemente selezionata è "Realizzazione e gestione di opera pubblica ovvero organizzazione e gestione di servizio di interesse generale tramite PPP (Art.4, c.2, lett.c)".

<sup>(11)</sup> Compilare il campo se "Tipo di controllo" è stato selezionato elemento diverso da "nessuno".

<sup>(12)</sup> La compilazione del campo non è richiesta per le società in liquidazione, per quelle soggette a procedure concorsuali e per i GAL.

<sup>(13)</sup> Campo obbligatorio se per "Esito della revisione periodica" è stato selezionato "Razionalizzazione".

<sup>(14)</sup> Nel campo l'Amministrazione deve specificare se nel provvedimento di revisione straordinaria, adottato ai sensi dell'art. 24 del TUSP, era stato indicato l'esito "Cessione a titolo oneroso". La compilazione non è richiesta se la società è in liquidazione, è soggetta a procedura concorsuale, è un GAL o nel caso in cui nel campo "Attività svolta dalla partecipata" sia stato selezionato "Coordinamento e attuazione patti territoriali e contratti d'area ex delibera CIPE 21/03/1997 (Art. 26, c.7) oppure "Gestione delle case da gioco – società già costituita e autorizzata alla data del 23/09/2016 (art. 26, c. 12 sexies)".

\*Campo con compilazione facoltativa.

*Scheda di dettaglio***DATI ANAGRAFICI DELLA PARTECIPATA**

NOME DEL CAMPO	
Codice Fiscale	04786421000
Denominazione	TECNOSERVICECAMERE SOCIETA' CONSORTILE PER AZIONI
Data di costituzione della partecipata	27/10/1994
Forma giuridica	Società consortile per azioni
Tipo di fondazione	Scegliere un elemento.
Altra forma giuridica	
Stato di attività della partecipata	La società è attiva
Data di inizio della procedura <sup>(1)</sup>	
Società con azioni quotate in mercati regolamentati <sup>(2)</sup>	NO
Società che ha emesso strumenti finanziari quotati in mercati regolamentati (ex TUSP) <sup>(2)</sup>	NO
La società è un GAL <sup>(2)</sup>	NO
La società è una "Società benefit" <sup>(3) §</sup>	no

<sup>(1)</sup> Compilare solo se nel campo "stato di attività della partecipata" è stato indicato che sono in corso procedure di liquidazione oppure procedure concorsuali.

<sup>(2)</sup> Nell'applicativo le società con azioni quotate e quelle emittenti strumenti finanziari quotati in mercati regolamentati ("società quotate ex TUSP") e i Gruppi di Azione Locale (GAL) sono individuati mediante elenchi ufficiali.

<sup>(3)</sup> La "società benefit" è una società che nell'esercizio di una attività economica persegue, oltre allo scopo di dividerne gli utili, una o più finalità di beneficio comune e opera in modo responsabile, sostenibile e trasparente nei confronti di persone, comunità, territori e ambiente, beni ed attività culturali e sociali, enti e associazioni ed altri portatori di interesse. Tali finalità devono essere indicate specificatamente nell'oggetto sociale della società. La "società benefit" redige annualmente una relazione concernente il perseguimento del beneficio comune, da allegare al bilancio societario e da pubblicare nel proprio sito Internet (cfr. art. 1, commi 376 – 384, L. n. 208/2015).

§ Nuovo campo rispetto alla rilevazione precedente.

**SEDE LEGALE DELLA PARTECIPATA**

NOME DEL CAMPO	
Stato	Italia
Provincia	ROMA
Comune	ROMA
CAP *	00187
Indirizzo *	PIAZZA SALLUSTIO 21
Telefono *	
FAX *	
Email *	DIREZIONE.TECNOSERVICECAMERE@LEGALMAIL.IT

\*campo con compilazione facoltativa

**SETTORE DI ATTIVITÀ DELLA PARTECIPATA**

Indicare il settore ATECO rappresentativo dell'attività svolta. Nel caso in cui i settori siano più di uno, indicarli in ordine decrescente di importanza.

La lista dei codici Ateco è disponibile al link:

Per approfondimenti sui codici Ateco si rimanda al link:

<https://www.istat.it/it/archivio/17888>

NOME DEL CAMPO	Indicazioni per la compilazione
Attività 1	SERVIZI INTEGRATI DI GESTIONE AGLI EDIFICI. ASSISTENZA E CONSULENZA NEI SETTORI TECNICO PROGETTUALI CONCERNENTE L'ORGANIZZAZIONE DELLA GESTIONE DEGLI IMMOBILI E DEI PATRIMONI IMMOBILIARI (N.81.1)
Attività 2	
Attività 3	
Attività 4	

### ULTERIORI INFORMAZIONI SULLA PARTECIPATA\*

NOME DEL CAMPO	
Società in house	si
Previsione nello statuto di limiti sul fatturato <sup>(4)</sup>	si
Società contenuta nell'allegato A al D.Lgs. n. 175/2016	no
Società a partecipazione pubblica di diritto singolare (art.1, c. 4, lett. A) <sup>#</sup>	no
Riferimento normativo società di diritto singolare <sup>(4)</sup>	
Società a controllo pubblico che adotta un sistema di contabilità analitica e separata per le attività oggetto di diritti speciali o esclusivi svolte insieme ad altre attività in regime di mercato <sup>§</sup>	no
Specificare se la disciplina applicata è stata dettata da:	Scegliere un elemento.
Società esclusa dall'applicazione dell'art. 4 con DPCM (art. 4, c. 9)	no
Società esclusa dall'applicazione dell'art. 4 con provvedimento del Presidente della Regione o delle Prov. Autonome (art. 4, c. 9)	no
Riferimento normativo atto esclusione <sup>(5)</sup>	

\* La compilazione della Sezione "Ulteriori Informazioni sulla partecipata" non è richiesta per "società quotate ex TUSP", se la società è un GAL oppure se lo stato di attività della società è "in liquidazione" o "soggetta a procedure concorsuali".

<sup>(4)</sup> Compilare il campo solo se nel campo precedente è stato scelto "sì"

<sup>(5)</sup> Compilare il campo solo se in uno dei campi precedenti è stato scelto "sì"

<sup>#</sup> Per la nozione giuridica di "società a partecipazione pubblica di diritto singolare" di cui all'art. 1, comma 4, del TUSP, si veda l'orientamento della Struttura di monitoraggio disponibile sul sito del Ministero dell'Economia e delle Finanze al seguente link:

[https://www.dt.mef.gov.it/export/sites/sitodt/modules/documenti\\_it/patrimonio\\_pubblico/patrimonio\\_pa/Orientamento\\_d\\_el\\_18\\_novembre\\_2019\\_xSocietx\\_a\\_partecipazione\\_pubblica\\_di\\_diritto\\_singolarex\\_.pdf](https://www.dt.mef.gov.it/export/sites/sitodt/modules/documenti_it/patrimonio_pubblico/patrimonio_pa/Orientamento_d_el_18_novembre_2019_xSocietx_a_partecipazione_pubblica_di_diritto_singolarex_.pdf)

<sup>§</sup> Occorre selezionare "SI" se la società è a **controllo pubblico** (esercitato da una o più pubbliche amministrazioni congiuntamente), svolge attività economiche protette da **diritti speciali o esclusivi**, insieme con altre attività svolte in regime di economia di mercato ed ha adottato un sistema di **contabilità analitica e separata** secondo le indicazioni dettate dal MEF con la direttiva del 9 settembre 2019 (ai sensi del dell'art.6, c.1, TUSP) ovvero secondo le indicazioni dettate dall'Autorità di settore. Si ricorda che per diritti esclusivi o speciali si intendono i diritti concessi da un'autorità competente mediante una disposizione legislativa o regolamentare o disposizione amministrativa pubblicata, avente l'effetto di riservare, rispettivamente, a uno o più operatori economici l'esercizio di un'attività e di incidere sostanzialmente sulla capacità di altri operatori economici di esercitare tale attività.

## DATI DI BILANCIO PER LA VERIFICA TUSP

NOME DEL CAMPO	Anno 2022
Tipologia di attività svolta	Attività produttive di beni e servizi
Numero medio di dipendenti	461
Numero dei componenti dell'organo di amministrazione	5
Compenso dei componenti dell'organo di amministrazione	98.000
Numero dei componenti dell'organo di controllo	3
Compenso dei componenti dell'organo di controllo	16.000

NOME DEL CAMPO	2022	2021	2020	2019	2018
Approvazione bilancio	sì	sì	sì	sì	sì
Risultato d'esercizio	169.401	159.934	216.761	155.837	104.690

\* La compilazione della Sezione "Dati di bilancio per la verifica TUSP" non è richiesta per le "società quotate ex TUSP", se lo stato di attività della società è "in liquidazione" o "soggetta a procedure concorsuali".

## Attività produttive di beni e servizi o Distretti tecnologici

NOME DEL CAMPO	2022	2021	2020
A1) Ricavi delle vendite e delle prestazioni	17.381.073	15.945.176	14.832.576
A5) Altri Ricavi e Proventi	35.646	6.884	84.654
di cui Contributi in conto esercizio	0	0	46.021

## QUOTA DI POSSESSO (quota diretta e/o indiretta)

NOME DEL CAMPO	INDICAZIONI PER LA COMPILAZIONE
Tipologia di Partecipazione	Partecipazione diretta
Quota diretta <sup>(6)</sup>	0,34951
Codice Fiscale Tramite <sup>(7)</sup>	
Denominazione Tramite (organismo) <sup>(7)</sup>	
Quota detenuta dalla Tramite nella società <sup>(8)</sup>	

<sup>(6)</sup> Se la partecipazione è diretta o sia diretta che indiretta, inserire la quota detenuta direttamente dall'Amministrazione nella società.

<sup>(7)</sup> Compilare se per "Tipologia di Partecipazione" è stato indicato "Partecipazione Indiretta" o "Partecipazione diretta e indiretta". Inserire CF e denominazione dell'ultima tramite attraverso la quale la società è indirettamente partecipata dall'Amministrazione.

<sup>(8)</sup> Inserire la quota di partecipazione che la "tramite" detiene nella società.

## QUOTA DI POSSESSO – TIPO DI CONTROLLO

Indicare il tipo di controllo\* esercitato dall'Amministrazione sulla partecipata. Ai fini del controllo è necessario tener conto, oltre che della quota diretta, anche di eventuali quote indirette detenute dall'Amministrazione nella partecipata.

Nel caso di società partecipata indirettamente, in via generale, inserire il tipo di controllo esercitato dall'Amministrazione sulla "tramite".

NOME DEL CAMPO	Indicazioni per la compilazione
Tipo di controllo*	controllo analogo congiunto

\*Per la definizione di controllo si rinvia all'atto di [orientamento del 15 febbraio 2018](#) emanato della Struttura di indirizzo, monitoraggio e controllo sull'attuazione del TUSP e alla deliberazione della Corte dei conti, Sezioni riunite in sede di controllo, 20 giugno 2019, n. 11/SSRRCO/QMIG/19.



## INFORMAZIONI ED ESITO PER LA RAZIONALIZZAZIONE

NOME DEL CAMPO	INDICAZIONI PER LA COMPILAZIONE
<b>Partecipazione ancora detenuta alla data di adozione del provvedimento</b>	Sì

Se la partecipazione è ancora detenuta alla data di adozione del provvedimento continuare con la compilazione dei campi di seguito riportati. Altrimenti, se la partecipazione non è più detenuta alla data di adozione del provvedimento, deve essere compilata la scheda "Partecipazione non più detenuta" in base alla tipologia della razionalizzazione realizzata.

<b>Società controllata da una quotata</b>	No
<b>CF della società quotata controllante <sup>(9)</sup></b>	
<b>Denominazione della società quotata controllante <sup>(9)</sup></b>	
<b>Attività svolta dalla Partecipata</b>	autoproduzione di beni o servizi strumentali all'ente o agli enti pubblici partecipanti o allo svolgimento delle loro funzioni (Art. 4, c. 2, lett. d)
<b>Descrizione dell'attività</b>	La società fornisce servizi di global service nell'ambito della conduzione e manutenzione degli impianti, dei traslochi, oltre a servizi inerenti la progettazione degli edifici, la direzione dei lavori, il collaudo ed altre attività, anche inerenti la sicurezza, nell'ambito dell'ingegneria e dell'architettura.
<b>Quota % di partecipazione detenuta dal soggetto privato <sup>(10)</sup></b>	
<b>Svolgimento di attività analoghe a quelle svolte da altre società (art.20, c.2 lett.c)</b>	no
<b>Necessità di contenimento dei costi di funzionamento (art.20, c.2 lett.f)</b>	no
<b>Necessità di aggregazione di società (art.20, c.2 lett.g)</b>	no
<b>L'Amministrazione ha fissato, con proprio provvedimento, obiettivi specifici sui costi di funzionamento della partecipata? (art.19, c.5) <sup>(11)</sup></b>	no
<b>Esito della revisione periodica <sup>(12)</sup></b>	mantenimento senza interventi
<b>Modalità (razionalizzazione) <sup>(13)</sup></b>	Scegliere un elemento.
<b>Termine previsto per la razionalizzazione <sup>(13)</sup></b>	
<b>Dichiarazione di Cessione a titolo oneroso in Revisione straordinaria <sup>(14)</sup></b>	No

<p>Note*</p>	<p><b>Motivazioni della scelta effettuata</b></p> <p>La società fornisce servizi strumentali allo svolgimento di compiti e funzioni previste dall'articolo 2 della legge n. 580/1993 modificata dal decreto legislativo n. 219/2016.</p> <p>Valutazioni effettuate:</p> <ul style="list-style-type: none"> <li>rispetto del nesso di strumentalità di cui all'articolo 4, comma 2, lettera d) del TUSP, confermato dall'ottenimento dell'iscrizione nell'elenco ANAC (iscrizione da parte di Unioncamere per tutte le Camere di commercio in data 02/10/2018);</li> <li>rispetto, contestuale alla presenza del nesso di strumentalità, dei requisiti e presupposti per il mantenimento di cui al secondo comma dell'articolo 20;</li> <li>risultati economici positivi nell'ultimo quinquennio;</li> <li>andamento della gestione: gli altri ricavi e proventi aumentati considerevolmente nel 2020 rispetto al 2019, sono diminuiti nel 2021 e considerevolmente aumentati nel 2022;</li> <li>l'andamento dei ricavi nel triennio ha registrato un progressivo aumento dal 2020 al 2022;</li> <li>gli oneri per gli organi di amministrazione e di controllo sono invariati; gli oneri per gli organi di amministrazione sono invariati;</li> <li>la società non chiede quote associative.</li> </ul> <p>La società può supportare la Chambre nel caso in cui abbia necessità di avvalersi di una struttura tecnica di cui non è dotata e che non è presente nel suo organigramma.</p>
--------------	--

<sup>(9)</sup> Compilare il campo solo se nel campo "Società controllata da una quotata" è stato scelto "sì".

<sup>(10)</sup> Compilare il campo se "Attività svolta dalla Partecipata" precedentemente selezionata è "Realizzazione e gestione di opera pubblica ovvero organizzazione e gestione di servizio di interesse generale tramite PPP (Art.4, c.2, lett.c)".

<sup>(11)</sup> Compilare il campo se "Tipo di controllo" è stato selezionato elemento diverso da "nessuno".

<sup>(12)</sup> La compilazione del campo non è richiesta per le società in liquidazione, per quelle soggette a procedure concorsuali e per i GAL.

<sup>(13)</sup> Campo obbligatorio se per "Esito della revisione periodica" è stato selezionato "Razionalizzazione".

<sup>(14)</sup> Nel campo l'Amministrazione deve specificare se nel provvedimento di revisione straordinaria, adottato ai sensi dell'art. 24 del TUSP, era stato indicato l'esito "Cessione a titolo oneroso". La compilazione non è richiesta se la società è in liquidazione, è soggetta a procedura concorsuale, è un GAL o nel caso in cui nel campo "Attività svolta dalla partecipata" sia stato selezionato "Coordinamento e attuazione patti territoriali e contratti d'area ex delibera CIPE 21/03/1997 (Art. 26, c.7) oppure "Gestione delle case da gioco – società già costituita e autorizzata alla data del 23/09/2016 (art. 26, c. 12 sexies)".

\*Campo con compilazione facoltativa.

§ Nuovo campo rispetto alla rilevazione precedente. \* Campo con compilazione facoltativa.

Scheda di dettaglio**DATI ANAGRAFICI DELLA PARTECIPATA**

NOME DEL CAMPO	
Codice Fiscale	04338251004
Denominazione	CONSORZIO PER L'INNOVAZIONE TECNOLOGICA - S.C.R.L. IN FORMA ABBREVIATA DINTEC - S.C.R.L.
Data di costituzione della partecipata	23/05/1991
Forma giuridica	Società consortile a responsabilità limitata
Tipo di fondazione	Scegliere un elemento.
Altra forma giuridica	
Stato di attività della partecipata	La società è attiva
Data di inizio della procedura <sup>(1)</sup>	
Società con azioni quotate in mercati regolamentati <sup>(2)</sup>	NO
Società che ha emesso strumenti finanziari quotati in mercati regolamentati (ex TUSP) <sup>(2)</sup>	NO
La società è un GAL <sup>(2)</sup>	NO
La società è una "Società benefit" <sup>(3) §</sup>	no

<sup>(1)</sup> Compilare solo se nel campo "stato di attività della partecipata" è stato indicato che sono in corso procedure di liquidazione oppure procedure concorsuali.

<sup>(2)</sup> Nell'applicativo le società con azioni quotate e quelle emittenti strumenti finanziari quotati in mercati regolamentati ("società quotate ex TUSP") e i Gruppi di Azione Locale (GAL) sono individuati mediante elenchi ufficiali.

<sup>(3)</sup> La "società benefit" è una società che nell'esercizio di una attività economica persegue, oltre allo scopo di dividerne gli utili, una o più finalità di beneficio comune e opera in modo responsabile, sostenibile e trasparente nei confronti di persone, comunità, territori e ambiente, beni ed attività culturali e sociali, enti e associazioni ed altri portatori di interesse. Tali finalità devono essere indicate specificatamente nell'oggetto sociale della società. La "società benefit" redige annualmente una relazione concernente il perseguimento del beneficio comune, da allegare al bilancio societario e da pubblicare nel proprio sito Internet (cfr. art. 1, commi 376 – 384, L. n. 208/2015).

§ Nuovo campo rispetto alla rilevazione precedente.

**SEDE LEGALE DELLA PARTECIPATA**

NOME DEL CAMPO	
Stato	Italia
Provincia	ROMA
Comune	ROMA
CAP *	00187
Indirizzo *	VIA NERVA 1
Telefono *	06/47822420
FAX *	06/40400978
Email *	dintecsrl@legalmail.it

\*campo con compilazione facoltativa

**SETTORE DI ATTIVITÀ DELLA PARTECIPATA**

Indicare il settore ATECO rappresentativo dell'attività svolta. Nel caso in cui i settori siano più di uno, indicarli in ordine decrescente di importanza.

La lista dei codici Ateco è disponibile al link:

<https://www.istat.it/it/files//2022/03/Struttura-ATECO-2007-aggiornamento-2022.xlsx>

Per approfondimenti sui codici Ateco si rimanda al link:

<https://www.istat.it/it/archivio/17888>

NOME DEL CAMPO	
Attività 1	SERVIZI RELATIVI ALLA DIFFUSIONE DI NORME TECNICHE E PER LA CERTIFICAZIONE DI QUALITÀ (M.70.22.09)
Attività 2	
Attività 3	
Attività 4	

### ULTERIORI INFORMAZIONI SULLA PARTECIPATA\*

NOME DEL CAMPO	
Società in house	si
Previsione nello statuto di limiti sul fatturato <sup>(4)</sup>	si
Società contenuta nell'allegato A al D.Lgs. n. 175/2016	no
Società a partecipazione pubblica di diritto singolare (art.1, c. 4, lett. A) <sup>#</sup>	no
Riferimento normativo società di diritto singolare <sup>(4)</sup>	
Società a controllo pubblico che adotta un sistema di contabilità analitica e separata per le attività oggetto di diritti speciali o esclusivi svolte insieme ad altre attività in regime di mercato <sup>§</sup>	no
Specificare se la disciplina applicata è stata dettata da:	Scegliere un elemento.
Società esclusa dall'applicazione dell'art. 4 con DPCM (art. 4, c. 9)	no
Società esclusa dall'applicazione dell'art. 4 con provvedimento del Presidente della Regione o delle Prov. Autonome (art. 4, c. 9)	no
Riferimento normativo atto esclusione <sup>(5)</sup>	

\* La compilazione della Sezione "Ulteriori Informazioni sulla partecipata" non è richiesta per "società quotate ex TUSP", se la società è un GAL oppure se lo stato di attività della società è "in liquidazione" o "soggetta a procedure concorsuali".

<sup>(4)</sup> Compilare il campo solo se nel campo precedente è stato scelto "sì"

<sup>(5)</sup> Compilare il campo solo se in uno dei campi precedenti è stato scelto "sì"

<sup>#</sup> Per la nozione giuridica di "società a partecipazione pubblica di diritto singolare" di cui all'art. 1, comma 4, del TUSP, si veda l'orientamento della Struttura di monitoraggio disponibile sul sito del Ministero dell'Economia e delle Finanze al seguente link:

[https://www.dt.mef.gov.it/export/sites/sitodt/modules/documenti\\_it/patrimonio\\_publico/patrimonio\\_pa/Orientamento\\_d\\_el\\_18\\_novembre\\_2019\\_xSocietx\\_a\\_partecipazione\\_publica\\_di\\_diritto\\_singolarex.pdf](https://www.dt.mef.gov.it/export/sites/sitodt/modules/documenti_it/patrimonio_publico/patrimonio_pa/Orientamento_d_el_18_novembre_2019_xSocietx_a_partecipazione_publica_di_diritto_singolarex.pdf)

<sup>§</sup> Occorre selezionare "SI" se la società è a **controllo pubblico** (esercitato da una o più pubbliche amministrazioni congiuntamente), svolge attività economiche protette da **diritti speciali o esclusivi**, insieme con altre attività svolte in regime di economia di mercato ed ha adottato un sistema di **contabilità analitica e separata** secondo le indicazioni dettate dal MEF con la direttiva del 9 settembre 2019 (ai sensi del dell'art.6, c.1, TUSP) ovvero secondo le indicazioni dettate dall'Autorità di settore. Si ricorda che per diritti esclusivi o speciali si intendono i diritti concessi da un'autorità competente mediante una disposizione legislativa o regolamentare o disposizione amministrativa pubblicata, avente l'effetto di riservare, rispettivamente, a uno o più operatori economici l'esercizio di un'attività e di incidere sostanzialmente sulla capacità di altri operatori economici di esercitare tale attività.

### DATI DI BILANCIO PER LA VERIFICA TUSP

NOME DEL CAMPO	Anno 2022
Tipologia di attività svolta	Attività produttive di beni e servizi

NOME DEL CAMPO	Anno 2022
Numero medio di dipendenti	25
Numero dei componenti dell'organo di amministrazione	3
Compenso dei componenti dell'organo di amministrazione	30.353
Numero dei componenti dell'organo di controllo	3
Compenso dei componenti dell'organo di controllo	20.008

NOME DEL CAMPO	2022	2021	2010	2019	2018
Approvazione bilancio	sì	sì	sì	sì	sì
Risultato d'esercizio	32.701	45.146	51.093	57.347	32.552

### Attività produttive di beni e servizi o Distretti tecnologici

NOME DEL CAMPO	2022	2021	2020
A1) Ricavi delle vendite e delle prestazioni	3.346.676	1.985.293	2.446.104
A5) Altri Ricavi e Proventi	81.256	136.906	149.562
di cui Contributi in conto esercizio	201	113	2.457

### QUOTA DI POSSESSO (quota diretta e/o indiretta)

NOME DEL CAMPO	INDICAZIONI PER LA COMPILAZIONE
Tipologia di Partecipazione	Partecipazione diretta
Quota diretta <sup>(6)</sup>	0,24729
Codice Fiscale Tramite <sup>(7)</sup>	
Denominazione Tramite (organismo) <sup>(7)</sup>	
Quota detenuta dalla Tramite nella società <sup>(8)</sup>	

<sup>(6)</sup> Se la partecipazione è diretta o sia diretta che indiretta, inserire la quota detenuta direttamente dall'Amministrazione nella società.

<sup>(7)</sup> Compilare se per "Tipologia di Partecipazione" è stato indicato "Partecipazione Indiretta" o "Partecipazione diretta e indiretta". Inserire CF e denominazione dell'ultima tramite attraverso la quale la società è indirettamente partecipata dall'Amministrazione.

<sup>(8)</sup> Inserire la quota di partecipazione che la "tramite" detiene nella società.

### QUOTA DI POSSESSO – TIPO DI CONTROLLO

Indicare il tipo di controllo\* esercitato dall'Amministrazione sulla partecipata. Ai fini del controllo è necessario tener conto, oltre che della quota diretta, anche di eventuali quote indirette detenute dall'Amministrazione nella partecipata.

Nel caso di società partecipata indirettamente, in via generale, inserire il tipo di controllo esercitato dall'Amministrazione sulla "tramite".

NOME DEL CAMPO	Indicazioni per la compilazione
Tipo di controllo*	controllo analogo congiunto

\*Per la definizione di controllo si rinvia all'atto di [orientamento del 15 febbraio 2018](#) emanato della Struttura di indirizzo, monitoraggio e controllo sull'attuazione del TUSP e alla deliberazione della Corte dei conti, Sezioni riunite in sede di controllo, 20 giugno 2019, n. 11/SSRRCO/QMIG/19.

## INFORMAZIONI ED ESITO PER LA RAZIONALIZZAZIONE

NOME DEL CAMPO	INDICAZIONI PER LA COMPILAZIONE
<b>Partecipazione ancora detenuta alla data di adozione del provvedimento</b>	Sì

Se la partecipazione è ancora detenuta alla data di adozione del provvedimento continuare con la compilazione dei campi di seguito riportati. Altrimenti, se la partecipazione non è più detenuta alla data di adozione del provvedimento, deve essere compilata la scheda "Partecipazione non più detenuta" in base alla tipologia della razionalizzazione realizzata.

<b>Società controllata da una quotata</b>	No
<b>CF della società quotata controllante <sup>(9)</sup></b>	
<b>Denominazione della società quotata controllante <sup>(9)</sup></b>	
<b>Attività svolta dalla Partecipata</b>	autoproduzione di beni o servizi strumentali all'ente o agli enti pubblici partecipanti o allo svolgimento delle loro funzioni (Art. 4, c. 2, lett. d)
<b>Descrizione dell'attività</b>	La società ha per oggetto principale l'ideazione, la progettazione e la realizzazione di interventi sui temi dell'innovazione, della qualità e della certificazione anche indirizzate ad azioni di informazione, sensibilizzazione e stimolo per la competitività delle piccole e medie imprese
<b>Quota % di partecipazione detenuta dal soggetto privato <sup>(10)</sup></b>	
<b>Svolgimento di attività analoghe a quelle svolte da altre società (art.20, c.2 lett.c)</b>	no
<b>Necessità di contenimento dei costi di funzionamento (art.20, c.2 lett.f)</b>	no
<b>Necessità di aggregazione di società (art.20, c.2 lett.g)</b>	no
<b>L'Amministrazione ha fissato, con proprio provvedimento, obiettivi specifici sui costi di funzionamento della partecipata? (art.19, c.5) <sup>(11)</sup></b>	no
<b>Esito della revisione periodica <sup>(12)</sup></b>	mantenimento senza interventi
<b>Modalità (razionalizzazione) <sup>(13)</sup></b>	Scegliere un elemento.
<b>Termine previsto per la razionalizzazione <sup>(13)</sup></b>	
<b>Dichiarazione di Cessione a titolo oneroso in Revisione straordinaria <sup>(14)</sup></b>	No

<p>Note*</p>	<p><b>Motivazioni della scelta effettuata</b></p> <p>La società fornisce servizi strumentali allo svolgimento di compiti e funzioni previste dall'articolo 2 della legge n. 580/1993 modificata dal Decreto Legislativo n. 219/2016.</p> <p>Valutazioni effettuate:</p> <ul style="list-style-type: none"> <li>• rispetto del nesso di strumentalità di cui all'articolo 4, comma 2, lettera d) del TUSP, confermato dall'ottenimento dell'iscrizione nell'elenco ANAC (iscrizione da parte di Unioncamere per tutte le Camere di commercio in data 29/11/2018);</li> <li>• rispetto, contestuale alla presenza del nesso di strumentalità, dei requisiti e presupposti per il mantenimento di cui al secondo comma dell'articolo 20;</li> <li>• risultato economico registra un progressivo calo dal 2019 al 2022 registrando una riduzione del 43%;</li> <li>• andamento della gestione: i ricavi delle vendite e delle prestazioni sono diminuiti nel 2021 rispetto al 2020 e hanno registrato un significativo aumento del 68% nel 2022, gli altri ricavi e proventi sono in diminuzione dal 2020.</li> <li>• la società non chiede quote associative.</li> <li>• i costi relativi agli organi di amministrazione e controllo sono complessivamente in aumento del 17%.</li> </ul> <p>La società nell'ambito del progetto PID progetta, coordina le attività e organizza i servizi del progetto.</p>
--------------	--

<sup>(9)</sup> Compilare il campo solo se nel campo "Società controllata da una quotata" è stato scelto "sì".

<sup>(10)</sup> Compilare il campo se "Attività svolta dalla Partecipata" precedentemente selezionata è "Realizzazione e gestione di opera pubblica ovvero organizzazione e gestione di servizio di interesse generale tramite PPP (Art.4, c.2, lett.c)".

<sup>(11)</sup> Compilare il campo se "Tipo di controllo" è stato selezionato elemento diverso da "nessuno".

<sup>(12)</sup> La compilazione del campo non è richiesta per le società in liquidazione, per quelle soggette a procedure concorsuali e per i GAL.

<sup>(13)</sup> Campo obbligatorio se per "Esito della revisione periodica" è stato selezionato "Razionalizzazione".

<sup>(14)</sup> Nel campo l'Amministrazione deve specificare se nel provvedimento di revisione straordinaria, adottato ai sensi dell'art. 24 del TUSP, era stato indicato l'esito "Cessione a titolo oneroso". La compilazione non è richiesta se la società è in liquidazione, è soggetta a procedura concorsuale, è un GAL o nel caso in cui nel campo "Attività svolta dalla partecipata" sia stato selezionato "Coordinamento e attuazione patti territoriali e contratti d'area ex delibera CIPE 21/03/1997 (Art. 26, c.7) oppure "Gestione delle case da gioco – società già costituita e autorizzata alla data del 23/09/2016 (art. 26, c. 12 sexies)".

\*Campo con compilazione facoltativa.

*Scheda di dettaglio***DATI ANAGRAFICI DELLA PARTECIPATA**

NOME DEL CAMPO	
Codice Fiscale	03991350376
Denominazione	ECOCERVED SOCIETA' CONSORTILE A RESPONSABILITA' LIMITATA", O IN BREVE "ECOCERVED S.C.A.R.L"
Data di costituzione della partecipata	31/07/1990
Forma giuridica	Società consortile a responsabilità limitata
Tipo di fondazione	Scegliere un elemento.
Altra forma giuridica	
Stato di attività della partecipata	La società è attiva
Data di inizio della procedura <sup>(1)</sup>	
Società con azioni quotate in mercati regolamentati <sup>(2)</sup>	NO
Società che ha emesso strumenti finanziari quotati in mercati regolamentati (ex TUSP) <sup>(2)</sup>	NO
La società è un GAL <sup>(2)</sup>	NO
La società è una "Società benefit" <sup>(3) §</sup>	no

<sup>(1)</sup> Compilare solo se nel campo "stato di attività della partecipata" è stato indicato che sono in corso procedure di liquidazione oppure procedure concorsuali.

<sup>(2)</sup> Nell'applicativo le società con azioni quotate e quelle emittenti strumenti finanziari quotati in mercati regolamentati ("società quotate ex TUSP") e i Gruppi di Azione Locale (GAL) sono individuati mediante elenchi ufficiali.

<sup>(3)</sup> La "società benefit" è una società che nell'esercizio di una attività economica persegue, oltre allo scopo di dividerne gli utili, una o più finalità di beneficio comune e opera in modo responsabile, sostenibile e trasparente nei confronti di persone, comunità, territori e ambiente, beni ed attività culturali e sociali, enti e associazioni ed altri portatori di interesse. Tali finalità devono essere indicate specificatamente nell'oggetto sociale della società. La "società benefit" redige annualmente una relazione concernente il perseguimento del beneficio comune, da allegare al bilancio societario e da pubblicare nel proprio sito Internet (cfr. art. 1, commi 376 – 384, L. n. 208/2015).

§ Nuovo campo rispetto alla rilevazione precedente.

**SEDE LEGALE DELLA PARTECIPATA**

NOME DEL CAMPO	
Stato	Italia
Provincia	ROMA
Comune	ROMA
CAP *	00187
Indirizzo *	PIAZZA SALLUSTIO 21
Telefono *	051 6316700
FAX *	
Email *	AMMINISTRAZIONE.ECOCERVED@PEC.IT

\*campo con compilazione facoltativa

**SETTORE DI ATTIVITÀ DELLA PARTECIPATA**

Indicare il settore ATECO rappresentativo dell'attività svolta. Nel caso in cui i settori siano più di uno, indicarli in ordine decrescente di importanza.



La lista dei codici Ateco è disponibile al link:

<https://www.istat.it/it/files//2022/03/Struttura-ATECO-2007-aggiornamento-2022.xlsx>

Per approfondimenti sui codici Ateco si rimanda al link:

<https://www.istat.it/it/archivio/17888>

NOME DEL CAMPO	Indicazioni per la compilazione
Attività 1	PRODUZIONE E DISTRIBUZIONE DATI RELATIVI ALL'AMBIENTE E ALL'ECOLOGIA (J.63.11.2)
Attività 2	
Attività 3	
Attività 4	

### ULTERIORI INFORMAZIONI SULLA PARTECIPATA\*

NOME DEL CAMPO	Indicazioni per la compilazione
Società in house	si
Previsione nello statuto di limiti sul fatturato <sup>(4)</sup>	si
Società contenuta nell'allegato A al D.Lgs. n. 175/2016	no
Società a partecipazione pubblica di diritto singolare (art.1, c. 4, lett. A) #	no
Riferimento normativo società di diritto singolare <sup>(4)</sup>	
Società a controllo pubblico che adotta un sistema di contabilità analitica e separata per le attività oggetto di diritti speciali o esclusivi svolte insieme ad altre attività in regime di mercato §	no
Specificare se la disciplina applicata è stata dettata da:	Scegliere un elemento.
Società esclusa dall'applicazione dell'art. 4 con DPCM (art. 4, c. 9)	no
Società esclusa dall'applicazione dell'art. 4 con provvedimento del Presidente della Regione o delle Prov. Autonome (art. 4, c. 9)	no
Riferimento normativo atto esclusione <sup>(5)</sup>	

\* La compilazione della Sezione "Ulteriori Informazioni sulla partecipata" non è richiesta per "società quotate ex TUSP", se la società è un GAL oppure se lo stato di attività della società è "in liquidazione" o "soggetta a procedure concorsuali".

<sup>(4)</sup> Compilare il campo solo se nel campo precedente è stato scelto "sì"

<sup>(5)</sup> Compilare il campo solo se in uno dei campi precedenti è stato scelto "sì"

# Per la nozione giuridica di "società a partecipazione pubblica di diritto singolare" di cui all'art. 1, comma 4, del TUSP, si veda l'orientamento della Struttura di monitoraggio disponibile sul sito del Ministero dell'Economia e delle Finanze al seguente link:

[https://www.dt.mef.gov.it/export/sites/sitodt/modules/documenti\\_it/patrimonio\\_publico/patrimonio\\_pa/Orientamento\\_d\\_el\\_18\\_novembre\\_2019\\_xSocietx\\_a\\_partecipazione\\_publica\\_di\\_diritto\\_singolarex\\_.pdf](https://www.dt.mef.gov.it/export/sites/sitodt/modules/documenti_it/patrimonio_publico/patrimonio_pa/Orientamento_d_el_18_novembre_2019_xSocietx_a_partecipazione_publica_di_diritto_singolarex_.pdf)

§ Occorre selezionare "SI" se la società è a **controllo pubblico** (esercitato da una o più pubbliche amministrazioni congiuntamente), svolge attività economiche protette da **diritti speciali o esclusivi**, insieme con altre attività svolte in regime di economia di mercato ed ha adottato un sistema di **contabilità analitica e separata** secondo le indicazioni dettate dal MEF con la direttiva del 9 settembre 2019 (ai sensi del dell'art.6, c.1, TUSP) ovvero secondo le indicazioni dettate dall'Autorità di settore. Si ricorda che per diritti esclusivi o speciali si intendono i diritti concessi da un'autorità competente mediante una disposizione legislativa o regolamentare o disposizione amministrativa pubblicata, avente l'effetto di riservare, rispettivamente, a uno o più operatori economici l'esercizio di un'attività e di incidere sostanzialmente sulla capacità di altri operatori economici di esercitare tale attività.

### DATI DI BILANCIO PER LA VERIFICA TUSP\*

NOME DEL CAMPO	Anno 2022
Tipologia di attività svolta	Attività produttive di beni e servizi
Numero medio di dipendenti	169

NOME DEL CAMPO	Anno 2022
Numero dei componenti dell'organo di amministrazione	5
Compenso dei componenti dell'organo di amministrazione	29.600
Numero dei componenti dell'organo di controllo	3
Compenso dei componenti dell'organo di controllo	18.000

NOME DEL CAMPO	2022	2021	2020	2019	2018
Approvazione bilancio	sì	sì	sì	sì	sì
Risultato d'esercizio	186.787	215.499	193.513	185.153	215.412

\* La compilazione della Sezione "Dati di bilancio per la verifica TUSP" non è richiesta per le "società quotate ex TUSP", se lo stato di attività della società è "in liquidazione" o "soggetta a procedure concorsuali".

### Attività produttive di beni e servizi o Distretti tecnologici

NOME DEL CAMPO	2022	2021	2020
A1) Ricavi delle vendite e delle prestazioni	11.389.190	10.609.423	9.573.295
A5) Altri Ricavi e Proventi	55.250	70.192	47.335
di cui Contributi in conto esercizio	0	38.572	3.277

### QUOTA DI POSSESSO (quota diretta e/o indiretta)

NOME DEL CAMPO	INDICAZIONI PER LA COMPILAZIONE
Tipologia di Partecipazione	Partecipazione diretta e indiretta
Quota diretta <sup>(6)</sup>	0,04093%
Codice Fiscale Tramite <sup>(7)</sup>	02313821007
Denominazione Tramite (organismo) <sup>(7)</sup>	Infocamere Scpa
Quota detenuta dalla Tramite nella società <sup>(8)</sup>	37,80%

<sup>(6)</sup> Se la partecipazione è diretta o sia diretta che indiretta, inserire la quota detenuta direttamente dall'Amministrazione nella società.

<sup>(7)</sup> Compilare se per "Tipologia di Partecipazione" è stato indicato "Partecipazione Indiretta" o "Partecipazione diretta e indiretta". Inserire CF e denominazione dell'ultima tramite attraverso la quale la società è indirettamente partecipata dall'Amministrazione.

<sup>(8)</sup> Inserire la quota di partecipazione che la "tramite" detiene nella società.

### QUOTA DI POSSESSO – TIPO DI CONTROLLO

Indicare il tipo di controllo\* esercitato dall'Amministrazione sulla partecipata. Ai fini del controllo è necessario tener conto, oltre che della quota diretta, anche di eventuali quote indirette detenute dall'Amministrazione nella partecipata.

Nel caso di società partecipata indirettamente, in via generale, inserire il tipo di controllo esercitato dall'Amministrazione sulla "tramite".

NOME DEL CAMPO	Indicazioni per la compilazione
Tipo di controllo*	controllo analogo congiunto

\*Per la definizione di controllo si rinvia all'atto di [orientamento del 15 febbraio 2018](#) emanato della Struttura di indirizzo, monitoraggio e controllo sull'attuazione del TUSP e alla deliberazione della Corte dei conti, Sezioni riunite in sede di controllo, 20 giugno 2019, n. 11/SSRRCO/QMIG/19.

## INFORMAZIONI ED ESITO PER LA RAZIONALIZZAZIONE

NOME DEL CAMPO	INDICAZIONI PER LA COMPILAZIONE
<b>Partecipazione ancora detenuta alla data di adozione del provvedimento</b>	Sì

Se la partecipazione è ancora detenuta alla data di adozione del provvedimento continuare con la compilazione dei campi di seguito riportati. Altrimenti, se la partecipazione non è più detenuta alla data di adozione del provvedimento, deve essere compilata la scheda "Partecipazione non più detenuta" in base alla tipologia della razionalizzazione realizzata.

<b>Società controllata da una quotata</b>	No
<b>CF della società quotata controllante <sup>(9)</sup></b>	
<b>Denominazione della società quotata controllante <sup>(9)</sup></b>	
<b>Attività svolta dalla Partecipata</b>	autoproduzione di beni o servizi strumentali all'ente o agli enti pubblici partecipanti o allo svolgimento delle loro funzioni (Art. 4, c. 2, lett. d)
<b>Descrizione dell'attività</b>	La società ha come oggetto la progettazione, la realizzazione, la gestione di sistemi informativi per le procedure camerali in tema di ambiente. Svolge inoltre attività di formazione, produce e distribuisce dati inerenti all'ambiente e all'ecologia.
<b>Quota % di partecipazione detenuta dal soggetto privato <sup>(10)</sup></b>	
<b>Svolgimento di attività analoghe a quelle svolte da altre società (art.20, c.2 lett.c)</b>	no
<b>Necessità di contenimento dei costi di funzionamento (art.20, c.2 lett.f)</b>	no
<b>Necessità di aggregazione di società (art.20, c.2 lett.g)</b>	no
<b>L'Amministrazione ha fissato, con proprio provvedimento, obiettivi specifici sui costi di funzionamento della partecipata? (art.19, c.5) <sup>(11)</sup></b>	no
<b>Esito della revisione periodica <sup>(12)</sup></b>	mantenimento senza interventi
<b>Modalità (razionalizzazione) <sup>(13)</sup></b>	Scegliere un elemento.
<b>Termine previsto per la razionalizzazione <sup>(13)</sup></b>	
<b>Dichiarazione di Cessione a titolo oneroso in Revisione straordinaria <sup>(14)</sup></b>	No

<p>Note*</p>	<p><b>Motivazioni della scelta effettuata</b></p> <p>La società fornisce servizi strumentali allo svolgimento di compiti e funzioni previste dall'articolo 2 della legge n. 580/1993 modificata dal Decreto Legislativo n. 219/2016.</p> <p>Valutazioni effettuate:</p> <ul style="list-style-type: none"> <li>• rispetto del nesso di strumentalità di cui all'articolo 4, comma 2, lettera d) del TUSP, confermato dall'ottenimento dell'iscrizione nell'elenco ANAC (iscrizione da parte di Unioncamere per tutte le Camere di commercio in data 02/10/2018);</li> <li>• rispetto, contestuale alla presenza del nesso di strumentalità, dei requisiti e presupposti per il mantenimento di cui al secondo comma dell'articolo 20;</li> <li>• risultati economici positivi nell'ultimo quinquennio;</li> <li>• andamento della gestione: i ricavi delle vendite e delle prestazioni hanno un trend crescente dal 2020; gli altri ricavi e proventi, dopo un calo significativo (49%) tra il 2019 e il 2020, nel 2021 sono cresciuti all'incirca del 48%, per diminuire nuovamente del 21% nel 2022;</li> <li>• i costi relativi agli organi di amministrazione sono invariati rispetto all'anno precedente così quelli relativi all'organo di controllo;</li> <li>• nel bilancio 2022 la società riporta anche € 1.440,00 di contributi in conto impianti che si riferiscono al credito d'imposta, previsto dalla legge di bilancio 2021, n. 178 del 30 dicembre 2020, per investimenti in beni strumentali nuovi;</li> <li>• la società non ha chiesto contributi/quote associative alla Chambre.</li> </ul> <p>L'attività della società è connessa all'esercizio di funzioni obbligatorie previste dalla normativa vigente in materia ambientale con particolare riferimento agli adempimenti connessi alla gestione della sezione regionale dell'Albo gestori ambientali (tenuta albi, SISTRI, dichiarazioni ambientali).</p>
--------------	---

<sup>(9)</sup> Compilare il campo solo se nel campo "Società controllata da una quotata" è stato scelto "sì".

<sup>(10)</sup> Compilare il campo se "Attività svolta dalla Partecipata" precedentemente selezionata è "Realizzazione e gestione di opera pubblica ovvero organizzazione e gestione di servizio di interesse generale tramite PPP (Art.4, c.2, lett.c)".

<sup>(11)</sup> Compilare il campo se "Tipo di controllo" è stato selezionato elemento diverso da "nessuno".

<sup>(12)</sup> La compilazione del campo non è richiesta per le società in liquidazione, per quelle soggette a procedure concorsuali e per i GAL.

<sup>(13)</sup> Campo obbligatorio se per "Esito della revisione periodica" è stato selezionato "Razionalizzazione".

<sup>(14)</sup> Nel campo l'Amministrazione deve specificare se nel provvedimento di revisione straordinaria, adottato ai sensi dell'art. 24 del TUSP, era stato indicato l'esito "Cessione a titolo oneroso". La compilazione non è richiesta se la società è in liquidazione, è soggetta a procedura concorsuale, è un GAL o nel caso in cui nel campo "Attività svolta dalla partecipata" sia stato selezionato "Coordinamento e attuazione patti territoriali e contratti d'area ex delibera CIPE 21/03/1997 (Art. 26, c.7) oppure "Gestione delle case da gioco – società già costituita e autorizzata alla data del 23/09/2016 (art. 26, c. 12 sexies)".

\*Campo con compilazione facoltativa.

**Scheda di dettaglio****DATI ANAGRAFICI DELLA PARTECIPATA**

NOME DEL CAMPO	Indicazioni per la compilazione
Codice Fiscale	00521690073
Denominazione	IN.VA. S.p.A. siglabile INVA SpA
Data di costituzione della partecipata	22/12/1988
Forma giuridica	Società per azioni
Tipo di fondazione	
Altra forma giuridica	
Stato di attività della partecipata	La società è attiva
Data di inizio della procedura <sup>(1)</sup>	
Società con azioni quotate in mercati regolamentati <sup>(2)</sup>	NO
Società che ha emesso strumenti finanziari quotati in mercati regolamentati (ex TUSP) <sup>(2)</sup>	NO
La società è un GAL <sup>(2)</sup>	NO

<sup>(16)</sup> Compilare solo se nel campo “stato di attività della partecipata” è stato indicato che sono in corso procedure di liquidazione oppure procedure concorsuali.

<sup>(17)</sup> Nell’applicativo le società con azioni quotate e quelle emittenti strumenti finanziari quotati in mercati regolamentati (“società quotate ex TUSP”) e i Gruppi di Azione Locale (GAL) sono individuati mediante elenchi ufficiali.

**SEDE LEGALE DELLA PARTECIPATA**

NOME DEL CAMPO	Indicazioni per la compilazione
Stato	Italia
Provincia	AOSTA
Comune	BRISOGNE
CAP*	11020
Indirizzo*	LOCALITA' L'ILE-BLONDE , 5
Telefono*	0165/367711
FAX*	0165/262336
Email*	protocollo@cert.invallee.it

\* campo con compilazione facoltativa

**SETTORE DI ATTIVITÀ DELLA PARTECIPATA**

Indicare il settore ATECO rappresentativo dell’attività svolta. Nel caso in cui i settori siano più di uno, indicarli in ordine decrescente di importanza. Non è più richiesto indicare il peso di ciascuna attività.

La lista dei codici Ateco è disponibile al link <http://www.istat.it/it/strumenti/definizioni-e-classificazioni/ateco-2007>

NOME DEL CAMPO	Indicazioni per la compilazione
Attività 1	62.09.09
Attività 2	
Attività 3	
Attività 4	

## ULTERIORI INFORMAZIONI SULLA PARTECIPATA\*

NOME DEL CAMPO	Indicazioni per la compilazione
Società in house	si
Previsione nello statuto di limiti sul fatturato <sup>(3)</sup>	si
Società contenuta nell'allegato A al D.Lgs. n. 175/2016	no
Società a partecipazione pubblica di diritto singolare (art.1, c. 4, lett. A)	no
Riferimento normativo società di diritto singolare <sup>(3)</sup>	
La società adotta un sistema di contabilità analitica e separata per attività? §	no
Specificare se la disciplina applicata è stata dettata da: §	
Società esclusa dall'applicazione dell'art. 4 con DPCM (art. 4, c. 9)	no
Società esclusa dall'applicazione dell'art. 4 con provvedimento del Presidente della Regione o delle Prov. Autonome (art. 4, c. 9)	no
Riferimento normativo atto esclusione <sup>(4)</sup>	

\* La compilazione della Sezione "Ulteriori Informazioni sulla partecipata" non è richiesta per "società quotate ex TUSP", se la società è un GAL oppure se lo stato di attività della società è "in liquidazione" o "soggetta a procedure concorsuali".

<sup>(18)</sup> Compilare il campo solo se nel campo precedente è stato scelto "sì"

<sup>(19)</sup> Compilare il campo solo se in uno dei campi precedenti è stato scelto "sì"

§ Nuovo campo rispetto alla rilevazione precedente.

## DATI DI BILANCIO PER LA VERIFICA TUSP\*

NOME DEL CAMPO	Anno 2021
Tipologia di attività svolta	Attività produttive di beni e servizi
Numero medio di dipendenti	250
Numero dei componenti dell'organo di amministrazione	5
Compenso dei componenti dell'organo di amministrazione	17.185
Numero dei componenti dell'organo di controllo	3
Compenso dei componenti dell'organo di controllo	39.620

NOME DEL CAMPO	2022	2021	2020	2019	2018
Approvazione bilancio	sì	sì	sì	sì	sì
Risultato d'esercizio	448.394	367.619	465.208	240.682	560.137

\* La compilazione della Sezione "Dati di bilancio per la verifica TUSP" non è richiesta per le "società quotate ex TUSP", se lo stato di attività della società è "in liquidazione" o "soggetta a procedure concorsuali".

### 1. Attività produttive di beni e servizi o Distretti tecnologici

Compilare la seguente sotto-sezione se la "Tipologia di attività svolta" dalla partecipata è: "Attività produttive di beni e servizi" o "**Attività di promozione e sviluppo di progetti di ricerca finanziati (Distretti tecnologici)**".

NOME DEL CAMPO	2022	2021	2020
A1) Ricavi delle vendite e delle prestazioni	20.338.653	18.519.162	17.156.262
A5) Altri Ricavi e Proventi	1.589.125	1.564.957	880.130
di cui Contributi in conto esercizio	152.279	431.402	0

#### QUOTA DI POSSESSO (quota diretta e/o indiretta)

NOME DEL CAMPO	Indicazioni per la compilazione
Tipologia di Partecipazione	Partecipazione diretta
Quota diretta <sup>(5)</sup>	0,0097%
Codice Fiscale Tramite <sup>(6)</sup>	
Denominazione Tramite (organismo) <sup>(6)</sup>	
Quota detenuta dalla Tramite nella società <sup>(7)</sup>	

<sup>(20)</sup> Se la partecipazione è diretta o sia diretta che indiretta, inserire la quota detenuta direttamente dall'Amministrazione nella società.

<sup>(21)</sup> Compilare se per "Tipologia di Partecipazione" è stato indicato "Partecipazione Indiretta" o "Partecipazione diretta e indiretta". Inserire CF e denominazione dell'ultima tramite attraverso la quale la società è indirettamente partecipata dall'Amministrazione.

<sup>(22)</sup> Inserire la quota di partecipazione che la "tramite" detiene nella società.

#### QUOTA DI POSSESSO – TIPO DI CONTROLLO

NOME DEL CAMPO	Indicazioni per la compilazione
Tipo di controllo	controllo analogo congiunto

#### INFORMAZIONI ED ESITO PER LA RAZIONALIZZAZIONE

NOME DEL CAMPO	Indicazioni per la compilazione
Partecipazione ancora detenuta alla data di adozione del provvedimento	Si

Se la partecipazione è ancora detenuta alla data di adozione del provvedimento continuare con la compilazione dei campi di seguito riportati. Altrimenti, se la partecipazione non è più detenuta alla data di adozione del provvedimento, deve essere compilata la scheda "Partecipazione non più detenuta" in base alla tipologia della razionalizzazione realizzata.

Società controllata da una quotata	No
CF della società quotata controllante <sup>(8)</sup>	
Denominazione della società quotata controllante <sup>(8)</sup>	
La partecipata svolge un'attività di produzione di beni e servizi a favore dell'Amministrazione?	Si
Attività svolta dalla Partecipata	<ul style="list-style-type: none"> <li>autoproduzione di beni o servizi strumentali all'ente o agli enti pubblici partecipanti o allo svolgimento delle loro funzioni (Art. 4, c. 2, lett. d)</li> </ul>

NOME DEL CAMPO	Indicazioni per la compilazione
<b>Descrizione dell'attività</b>	<ul style="list-style-type: none"> <li>• produzione di un servizio di interesse generale;</li> <li>• progettazione e realizzazione di un'opera pubblica sulla base di un accordo di programma;</li> <li>• autoproduzione di beni e servizi strumentali all'ente o agli enti pubblici partecipati o allo svolgimento delle loro funzioni;</li> <li>• svolgimento servizi di Centrale di Committenza regionale e soggetto aggregatore regionale;</li> <li>• la produzione di servizi di interesse generale, sotto la direzione e il coordinamento della Regione, attraverso la prestazione di servizi e di consulenze tecniche connesse all'avvio, alla gestione amministrativa, contabile, finanziaria e operativa delle forme pensionistiche complementari, sanitarie integrative e assistenziali, nonché di ogni altra forma di previdenza, assistenza e di gestione del risparmio, con sede nel territorio regionale; la gestione di mezzi finanziari messi a disposizione dalla Regione e da altri enti pubblici per il conseguimento dei fini istituzionali della società, in ottemperanza di leggi regionali o statali che regolano le forme pensionistiche complementari, le forme sanitarie e assistenziali integrative o altre forme di previdenza e assistenza.</li> </ul>
<b>Quota % di partecipazione detenuta dal soggetto privato <sup>(9)</sup></b>	
<b>Svolgimento di attività analoghe a quelle svolte da altre società (art.20, c.2 lett.c)</b>	no
<b>Necessità di contenimento dei costi di funzionamento (art.20, c.2 lett.f)</b>	no
<b>Necessità di aggregazione di società (art.20, c.2 lett.g)</b>	no
<b>L'Amministrazione ha fissato, con proprio provvedimento, obiettivi specifici sui costi di funzionamento della partecipata? (art.19, c, 5) <sup>(10)</sup></b>	no
<b>Esito della revisione periodica <sup>(11)</sup></b>	<b>mantenimento senza interventi</b>
<b>Modalità (razionalizzazione) <sup>(12)</sup></b>	
<b>Termine previsto per la razionalizzazione <sup>(12)</sup></b>	
<b>Dichiarazione di Cessione a titolo oneroso in Revisione straordinaria <sup>(13)</sup> §</b>	No
<b>Applicazione dell'art. 24, comma 5-bis <sup>(14)</sup> §</b>	



NOME DEL CAMPO	Indicazioni per la compilazione
<p><b>Note*</b></p>	<p><b>Motivazioni della scelta effettuata</b></p> <p>La società, istituita con legge regionale n. 81/1987, svolge compiti di centrale unica di committenza a favore dei soci</p> <p>Valutazioni effettuate:</p> <ul style="list-style-type: none"> <li>• rispetto del nesso di strumentalità di cui all'articolo 4, comma 2, lettera e) del TUSP;</li> <li>• rispetto, contestuale alla presenza del nesso di strumentalità, dei requisiti e presupposti per il mantenimento di cui al secondo comma dell'articolo 20;</li> <li>• risultati economici positivi nell'ultimo quinquennio;</li> <li>• andamento della gestione: i ricavi delle vendite e delle prestazioni sono progressivamente in crescita nel triennio 2020-2022; gli altri ricavi hanno avuto una diminuzione significativa nel 2020, anno nel quale la società ha azzerato i contributi in conto esercizio, per superare nel 2021 e nel 2022 il dato del 2019 anche grazie alla reintroduzione dei contributi in conto esercizio.</li> <li>• i costi relativi agli organi di amministrazione hanno subito una notevole riduzione rispetto al 2021; i costi dell'organo di controllo fanno registrare una diminuzione del 13% rispetto al 2021;</li> <li>• la società non ha chiesto contributi/quote associative alla Chambre.</li> </ul> <p>La Chambre usufruisce dei servizi erogati quale Centrale Unica di Committenza</p>

<sup>(23)</sup> Compilare il campo solo se nel campo "Società controllata da una quotata" è stato scelto "sì".

<sup>(24)</sup> Compilare il campo se "Attività svolta dalla Partecipata" precedentemente selezionata è "Realizzazione e gestione di opera pubblica ovvero organizzazione e gestione di servizio di interesse generale tramite PPP (Art.4, c.2, lett.c)".

<sup>(25)</sup> Compilare il campo se "Tipo di controllo" è stato selezionato elemento diverso da "nessuno".

<sup>(26)</sup> La compilazione del campo non è richiesta per le società in liquidazione, per quelle soggette a procedure concorsuali e per i GAL.

<sup>(27)</sup> Campo obbligatorio se per "Esito della revisione periodica" è stato selezionato "Razionalizzazione".

<sup>(28)</sup> Nel campo l'Amministrazione deve specificare se nel provvedimento di revisione straordinaria, adottato ai sensi dell'art. 24 del TUSP, era stato indicato l'esito "Cessione a titolo oneroso". La compilazione non è richiesta se la società è in liquidazione, è soggetta a procedura concorsuale, è un GAL o nel caso in cui nel campo "Attività svolta dalla partecipata" sia stato selezionato "Coordinamento e attuazione patti territoriali e contratti d'area ex delibera CIPE 21/03/1997 (Art. 26, c.7) oppure "Gestione delle case da gioco – società già costituita e autorizzata alla data del 23/09/2016 (art. 26, c. 12 sexies)".

<sup>(29)</sup> Nel campo l'Amministrazione deve dichiarare se la misura di cessione a titolo oneroso non è stata attuata ai sensi dell'art. 24, comma 5-bis. Il campo va compilato nel caso in cui la risposta al campo precedente "Dichiarazione di Cessione a titolo oneroso in Revisione straordinaria" sia Sì.

§ Nuovo campo rispetto alla rilevazione precedente.

\* Campo con compilazione facoltativa

Scheda di dettaglio**DATI ANAGRAFICI DELLA PARTECIPATA**

NOME DEL CAMPO	
Codice Fiscale	02313821007
Denominazione	INFOCAMERE - SOCIETA' CONSORTILE DI INFORMATICA DELLE CAMERE DI COMMERCIO ITALIANE PER AZIONI
Data di costituzione della partecipata	13/12/1994
Forma giuridica	Società consortile per azioni
Tipo di fondazione	Scegliere un elemento.
Altra forma giuridica	
Stato di attività della partecipata	La società è attiva
Data di inizio della procedura <sup>(1)</sup>	
Società con azioni quotate in mercati regolamentati <sup>(2)</sup>	NO
Società che ha emesso strumenti finanziari quotati in mercati regolamentati (ex TUSP) <sup>(2)</sup>	NO
La società è un GAL <sup>(2)</sup>	NO
La società è una "Società benefit" <sup>(3) §</sup>	no

<sup>(1)</sup> Compilare solo se nel campo "stato di attività della partecipata" è stato indicato che sono in corso procedure di liquidazione oppure procedure concorsuali.

<sup>(2)</sup> Nell'applicativo le società con azioni quotate e quelle emittenti strumenti finanziari quotati in mercati regolamentati ("società quotate ex TUSP") e i Gruppi di Azione Locale (GAL) sono individuati mediante elenchi ufficiali.

<sup>(3)</sup> La "società benefit" è una società che nell'esercizio di una attività economica persegue, oltre allo scopo di dividerne gli utili, una o più finalità di beneficio comune e opera in modo responsabile, sostenibile e trasparente nei confronti di persone, comunità, territori e ambiente, beni ed attività culturali e sociali, enti e associazioni ed altri portatori di interesse. Tali finalità devono essere indicate specificatamente nell'oggetto sociale della società. La "società benefit" redige annualmente una relazione concernente il perseguimento del beneficio comune, da allegare al bilancio societario e da pubblicare nel proprio sito Internet (cfr. art. 1, commi 376 – 384, L. n. 208/2015).

§ Nuovo campo rispetto alla rilevazione precedente.

**SEDE LEGALE DELLA PARTECIPATA**

NOME DEL CAMPO	
Stato	Italia
Provincia	ROMA
Comune	ROMA
CAP *	00161
Indirizzo *	VIA GIOVANNI BATTISTA MORGAGNI 13
Telefono *	06 442851
FAX *	
Email *	RELAZIONI.ESTERNE@INFOCAMERE.IT

\*campo con compilazione facoltativa

**SETTORE DI ATTIVITÀ DELLA PARTECIPATA**

Indicare il settore ATECO rappresentativo dell'attività svolta. Nel caso in cui i settori siano più di uno, indicarli in ordine decrescente di importanza.

La lista dei codici Ateco è disponibile al link:

<https://www.istat.it/it/files//2022/03/Struttura-ATECO-2007-aggiornamento-2022.xlsx>

Per approfondimenti sui codici Ateco si rimanda al link:

<https://www.istat.it/it/archivio/17888>

NOME DEL CAMPO	
Attività 1	63.11.1 – ELABORAZIONI DATI
Attività 2	
Attività 3	
Attività 4	

### ULTERIORI INFORMAZIONI SULLA PARTECIPATA\*

NOME DEL CAMPO	
Società in house	si
Previsione nello statuto di limiti sul fatturato <sup>(4)</sup>	si
Società contenuta nell'allegato A al D.Lgs. n. 175/2016	no
Società a partecipazione pubblica di diritto singolare (art.1, c. 4, lett. A) <sup>#</sup>	no
Riferimento normativo società di diritto singolare <sup>(4)</sup>	
Società a controllo pubblico che adotta un sistema di contabilità analitica e separata per le attività oggetto di diritti speciali o esclusivi svolte insieme ad altre attività in regime di mercato <sup>§</sup>	no
Specificare se la disciplina applicata è stata dettata da:	Scegliere un elemento.
Società esclusa dall'applicazione dell'art. 4 con DPCM (art. 4, c. 9)	no
Società esclusa dall'applicazione dell'art. 4 con provvedimento del Presidente della Regione o delle Prov. Autonome (art. 4, c. 9)	no
Riferimento normativo atto esclusione <sup>(5)</sup>	

\* La compilazione della Sezione "Ulteriori Informazioni sulla partecipata" non è richiesta per "società quotate ex TUSP", se la società è un GAL oppure se lo stato di attività della società è "in liquidazione" o "soggetta a procedure concorsuali".

<sup>(4)</sup> Compilare il campo solo se nel campo precedente è stato scelto "sì"

<sup>(5)</sup> Compilare il campo solo se in uno dei campi precedenti è stato scelto "sì"

<sup>#</sup> Per la nozione giuridica di "società a partecipazione pubblica di diritto singolare" di cui all'art. 1, comma 4, del TUSP, si veda l'orientamento della Struttura di monitoraggio disponibile sul sito del Ministero dell'Economia e delle Finanze al seguente link:

[https://www.dt.mef.gov.it/export/sites/sitodi/modules/documenti\\_it/patrimonio\\_pubblico/patrimonio\\_pa/Orientamento\\_d\\_el\\_18\\_novembre\\_2019\\_xSocietx\\_a\\_partecipazione\\_pubblica\\_di\\_diritto\\_singolarex\\_.pdf](https://www.dt.mef.gov.it/export/sites/sitodi/modules/documenti_it/patrimonio_pubblico/patrimonio_pa/Orientamento_d_el_18_novembre_2019_xSocietx_a_partecipazione_pubblica_di_diritto_singolarex_.pdf)

<sup>§</sup> Occorre selezionare "SI" se la società è a **controllo pubblico** (esercitato da una o più pubbliche amministrazioni congiuntamente), svolge attività economiche protette da **diritti speciali o esclusivi**, insieme con altre attività svolte in regime di economia di mercato ed ha adottato un sistema di **contabilità analitica e separata** secondo le indicazioni dettate dal MEF con la direttiva del 9 settembre 2019 (ai sensi del dell'art.6, c.1, TUSP) ovvero secondo le indicazioni dettate dall'Autorità di settore. Si ricorda che per diritti esclusivi o speciali si intendono i diritti concessi da un'autorità competente mediante una disposizione legislativa o regolamentare o disposizione amministrativa pubblicata, avente l'effetto di riservare, rispettivamente, a uno o più operatori economici l'esercizio di un'attività e di incidere sostanzialmente sulla capacità di altri operatori economici di esercitare tale attività.

## DATI DI BILANCIO PER LA VERIFICA TUSP

NOME DEL CAMPO	Anno 2022
Tipologia di attività svolta	Attività produttive di beni e servizi
Numero medio di dipendenti	1.070
Numero dei componenti dell'organo di amministrazione	5
Compenso dei componenti dell'organo di amministrazione	104.088
Numero dei componenti dell'organo di controllo	3
Compenso dei componenti dell'organo di controllo	40.033

NOME DEL CAMPO	2022	2021	2020	2019	2018
Approvazione bilancio	sì	sì	sì	sì	sì
Risultato d'esercizio	256.521	123.729	4.280.391	106.067	252.625

\* La compilazione della Sezione "Dati di bilancio per la verifica TUSP" non è richiesta per le "società quotate ex TUSP", se lo stato di attività della società è "in liquidazione" o "soggetta a procedure concorsuali".

## Attività produttive di beni e servizi o Distretti tecnologici

NOME DEL CAMPO	2022	2021	2020
A1) Ricavi delle vendite e delle prestazioni	107.083.541	105.485.936	97.047.001
A5) Altri Ricavi e Proventi	6.267.520	8.201.376	7.995.659
di cui Contributi in conto esercizio	3.102.148	3.703.482	3.658.565

## QUOTA DI POSSESSO (quota diretta e/o indiretta)

NOME DEL CAMPO	INDICAZIONI PER LA COMPILAZIONE
Tipologia di Partecipazione	Partecipazione diretta e indiretta
Quota diretta <sup>(6)</sup>	0,00002%
Codice Fiscale Tramite <sup>(7)</sup>	04786421000
Denominazione Tramite (organismo) <sup>(7)</sup>	TECNOSERVICECAMERE SOCIETA' CONSORTILE PER AZIONI
Quota detenuta dalla Tramite nella società <sup>(8)</sup>	0,002%

<sup>(6)</sup> Se la partecipazione è diretta o sia diretta che indiretta, inserire la quota detenuta direttamente dall'Amministrazione nella società.

<sup>(7)</sup> Compilare se per "Tipologia di Partecipazione" è stato indicato "Partecipazione Indiretta" o "Partecipazione diretta e indiretta". Inserire CF e denominazione dell'ultima tramite attraverso la quale la società è indirettamente partecipata dall'Amministrazione.

<sup>(8)</sup> Inserire la quota di partecipazione che la "tramite" detiene nella società.

## QUOTA DI POSSESSO – TIPO DI CONTROLLO

Indicare il tipo di controllo\* esercitato dall'Amministrazione sulla partecipata. Ai fini del controllo è necessario tener conto, oltre che della quota diretta, anche di eventuali quote indirette detenute dall'Amministrazione nella partecipata.

Nel caso di società partecipata indirettamente, in via generale, inserire il tipo di controllo esercitato dall'Amministrazione sulla "tramite".

NOME DEL CAMPO	Indicazioni per la compilazione
Tipo di controllo*	controllo analogo congiunto

\*Per la definizione di controllo si rinvia all'atto di [orientamento del 15 febbraio 2018](#) emanato della Struttura di indirizzo, monitoraggio e controllo sull'attuazione del TUSP e alla deliberazione della Corte dei conti, Sezioni riunite in sede di controllo, 20 giugno 2019, n. 11/SSRRCO/QMIG/19.

## INFORMAZIONI ED ESITO PER LA RAZIONALIZZAZIONE

NOME DEL CAMPO	INDICAZIONI PER LA COMPILAZIONE
<b>Partecipazione ancora detenuta alla data di adozione del provvedimento</b>	Sì

Se la partecipazione è ancora detenuta alla data di adozione del provvedimento continuare con la compilazione dei campi di seguito riportati. Altrimenti, se la partecipazione non è più detenuta alla data di adozione del provvedimento, deve essere compilata la scheda "Partecipazione non più detenuta" in base alla tipologia della razionalizzazione realizzata.

<b>Società controllata da una quotata</b>	No
<b>CF della società quotata controllante <sup>(9)</sup></b>	
<b>Denominazione della società quotata controllante <sup>(9)</sup></b>	
<b>Attività svolta dalla Partecipata</b>	autoproduzione di beni o servizi strumentali all'ente o agli enti pubblici partecipanti o allo svolgimento delle loro funzioni (Art. 4, c. 2, lett. d)
<b>Descrizione dell'attività</b>	La società ha il compito di gestire nell'interesse e per conto delle Camere di commercio un sistema informatico nazionale per la gestione del Registro Imprese nonché di albi, registri o repertori.
<b>Quota % di partecipazione detenuta dal soggetto privato <sup>(10)</sup></b>	
<b>Svolgimento di attività analoghe a quelle svolte da altre società (art.20, c.2 lett.c)</b>	no
<b>Necessità di contenimento dei costi di funzionamento (art.20, c.2 lett.f)</b>	no
<b>Necessità di aggregazione di società (art.20, c.2 lett.g)</b>	no
<b>L'Amministrazione ha fissato, con proprio provvedimento, obiettivi specifici sui costi di funzionamento della partecipata? (art.19, c.5) <sup>(11)</sup></b>	no
<b>Esito della revisione periodica <sup>(12)</sup></b>	mantenimento senza interventi
<b>Modalità (razionalizzazione) <sup>(13)</sup></b>	Scegliere un elemento.
<b>Termine previsto per la razionalizzazione <sup>(13)</sup></b>	
<b>Dichiarazione di Cessione a titolo oneroso in Revisione straordinaria <sup>(14)</sup></b>	No

<p>Note*</p>	<p><b>Motivazioni della scelta effettuata</b></p> <p>La società fornisce servizi strumentali allo svolgimento di compiti e funzioni previste dall'articolo 2 della legge n. 580/1993 modificata dal Decreto Legislativo n. 219/2016.</p> <p>Valutazioni effettuate:</p> <ul style="list-style-type: none"> <li>• rispetto del nesso di strumentalità di cui all'articolo 4, comma 2, lettera d) del TUSP, confermato dall'ottenimento dell'iscrizione nell'elenco ANAC (iscrizione da parte di Unioncamere per tutte le Camere di commercio in data 20/11/2018);</li> <li>• rispetto, contestuale alla presenza del nesso di strumentalità, dei requisiti e presupposti per il mantenimento di cui al secondo comma dell'articolo 20;</li> <li>• risultati economici positivi nell'ultimo quinquennio;</li> <li>• andamento della gestione: i ricavi nel loro complesso nel 2022 sono aumentati dell'1,5% rispetto al 2021, mentre gli altri ricavi e proventi sono diminuiti del 23% rispetto al 2021;</li> <li>• i costi relativi agli organi di amministrazione e controllo sono stabili rispetto all'anno precedente;</li> <li>• la società ha raddoppiato l'importo registrato a bilancio dei contributi consortili nel 2020 rispetto al 2019, nel 2021 ha contabilizzato un dato sostanzialmente stabile.</li> </ul> <p>La società gestisce sia il sistema informatico nazionale per la tenuta del Registro Imprese sia per la tenuta degli albi, registri o repertori dei servizi dell'Area Anagrafica e dell'Area di Regolazione del mercato. Inoltre la stessa gestisce applicativi di base per le funzioni amministrative, quali a titolo esemplificativo: gestione documentale, mantenimento del server, desktop virtuale, contabilità e gestione personale.</p>
--------------	---

<sup>(9)</sup> Compilare il campo solo se nel campo "Società controllata da una quotata" è stato scelto "sì".

<sup>(10)</sup> Compilare il campo se "Attività svolta dalla Partecipata" precedentemente selezionata è "Realizzazione e gestione di opera pubblica ovvero organizzazione e gestione di servizio di interesse generale tramite PPP (Art.4, c.2, lett.c)".

<sup>(11)</sup> Compilare il campo se "Tipo di controllo" è stato selezionato elemento diverso da "nessuno".

<sup>(12)</sup> La compilazione del campo non è richiesta per le società in liquidazione, per quelle soggette a procedure concorsuali e per i GAL.

<sup>(13)</sup> Campo obbligatorio se per "Esito della revisione periodica" è stato selezionato "Razionalizzazione".

<sup>(14)</sup> Nel campo l'Amministrazione deve specificare se nel provvedimento di revisione straordinaria, adottato ai sensi dell'art. 24 del TUSP, era stato indicato l'esito "Cessione a titolo oneroso". La compilazione non è richiesta se la società è in liquidazione, è soggetta a procedura concorsuale, è un GAL o nel caso in cui nel campo "Attività svolta dalla partecipata" sia stato selezionato "Coordinamento e attuazione patti territoriali e contratti d'area ex delibera CIPE 21/03/1997 (Art. 26, c.7) oppure "Gestione delle case da gioco – società già costituita e autorizzata alla data del 23/09/2016 (art. 26, c. 12 sexies)".

\*Campo con compilazione facoltativa

## Partecipazioni indirette

8 Agroqualità spa – CF 05053521000

### Scheda di dettaglio

#### DATI ANAGRAFICI DELLA PARTECIPATA

NOME DEL CAMPO	
Codice Fiscale	05053521000
Denominazione	SOCIETA' PER LA CERTIFICAZIONE DELLA QUALITA' NELL'AGROALIMENTARE SOCIETA' PER AZIONI IN BREVE AGROQUALITA' S.P.A.
Data di costituzione della partecipata	06/12/1995
Forma giuridica	Società per azioni
Tipo di fondazione	Scegliere un elemento.
Altra forma giuridica	
Stato di attività della partecipata	La società è attiva
Data di inizio della procedura <sup>(1)</sup>	
Società con azioni quotate in mercati regolamentati <sup>(2)</sup>	NO
Società che ha emesso strumenti finanziari quotati in mercati regolamentati (ex TUSP) <sup>(2)</sup>	NO
La società è un GAL <sup>(2)</sup>	NO
La società è una "Società benefit" <sup>(3) §</sup>	no

<sup>(1)</sup> Compilare solo se nel campo "stato di attività della partecipata" è stato indicato che sono in corso procedure di liquidazione oppure procedure concorsuali.

<sup>(2)</sup> Nell'applicativo le società con azioni quotate e quelle emittenti strumenti finanziari quotati in mercati regolamentati ("società quotate ex TUSP") e i Gruppi di Azione Locale (GAL) sono individuati mediante elenchi ufficiali.

<sup>(3)</sup> La "società benefit" è una società che nell'esercizio di una attività economica persegue, oltre allo scopo di dividerne gli utili, una o più finalità di beneficio comune e opera in modo responsabile, sostenibile e trasparente nei confronti di persone, comunità, territori e ambiente, beni ed attività culturali e sociali, enti e associazioni ed altri portatori di interesse. Tali finalità devono essere indicate specificatamente nell'oggetto sociale della società. La "società benefit" redige annualmente una relazione concernente il perseguimento del beneficio comune, da allegare al bilancio societario e da pubblicare nel proprio sito Internet (cfr. art. 1, commi 376 – 384, L. n. 208/2015).

§ Nuovo campo rispetto alla rilevazione precedente.

#### SEDE LEGALE DELLA PARTECIPATA

NOME DEL CAMPO	
Stato	Italia
Provincia	ROMA
Comune	ROMA
CAP *	00144
Indirizzo *	VIALE CESARE PAVESE 305
Telefono *	
FAX *	
Email *	AGROQUALITA@LEGALMAIL.IT

\*campo con compilazione facoltativa

## SETTORE DI ATTIVITÀ DELLA PARTECIPATA

Indicare il settore ATECO rappresentativo dell'attività svolta. Nel caso in cui i settori siano più di uno, indicarli in ordine decrescente di importanza.

La lista dei codici Ateco è disponibile al link:

<https://www.istat.it/it/files//2022/03/Struttura-ATECO-2007-aggiornamento-2022.xlsx>

Per approfondimenti sui codici Ateco si rimanda al link:

<https://www.istat.it/it/archivio/17888>

NOME DEL CAMPO	
Attività 1	ORGANISMO DI CERTIFICAZIONE DI SISTEMA E DI PRODOTTO E CONTROLLO DELLE "DENOMINAZIONI DI ORIGINE PROTETTA" E "INDICAZIONE DI ORIGINE PROTETTA" (M.71.20.21)
Attività 2	
Attività 3	
Attività 4	

## ULTERIORI INFORMAZIONI SULLA PARTECIPATA\*

NOME DEL CAMPO	Indicazioni per la compilazione
Società in house	no
Previsione nello statuto di limiti sul fatturato <sup>(4)</sup>	
Società contenuta nell'allegato A al D.Lgs. n. 175/2016	no
Società a partecipazione pubblica di diritto singolare (art.1, c. 4, lett. A) #	no
Riferimento normativo società di diritto singolare <sup>(4)</sup>	
Società a controllo pubblico che adotta un sistema di contabilità analitica e separata per le attività oggetto di diritti speciali o esclusivi svolte insieme ad altre attività in regime di mercato §	no
Specificare se le regole per la contabilità separata sono dettate da:	Scegliere un elemento.
Società esclusa dall'applicazione dell'art. 4 con DPCM (art. 4, c. 9)	no
Società esclusa dall'applicazione dell'art. 4 con provvedimento del Presidente della Regione o delle Prov. Autonome (art. 4, c. 9)	no
Riferimento normativo atto esclusione <sup>(5)</sup>	

\* La compilazione della Sezione "Ulteriori Informazioni sulla partecipata" non è richiesta per "società quotate ex TUSP", se la società è un GAL oppure se lo stato di attività della società è "in liquidazione" o "soggetta a procedure concorsuali".

<sup>(4)</sup> Compilare il campo solo se nel campo precedente è stato scelto "sì"

<sup>(5)</sup> Compilare il campo solo se in uno dei campi precedenti è stato scelto "sì"

# Per la nozione giuridica di "società a partecipazione pubblica di diritto singolare" di cui all'art. 1, comma 4, del TUSP, si veda l'orientamento della Struttura di monitoraggio disponibile sul sito del Ministero dell'Economia e delle Finanze al seguente link:

[https://www.dt.mef.gov.it/export/sites/sitodt/modules/documenti\\_it/patrimonio\\_publico/patrimonio\\_pa/Orientamento\\_d\\_el\\_18\\_novembre\\_2019\\_xSocietx\\_a\\_partecipazione\\_publica\\_di\\_diritto\\_singolarex\\_.pdf](https://www.dt.mef.gov.it/export/sites/sitodt/modules/documenti_it/patrimonio_publico/patrimonio_pa/Orientamento_d_el_18_novembre_2019_xSocietx_a_partecipazione_publica_di_diritto_singolarex_.pdf)

§ Occorre selezionare "SI" se la società è a **controllo pubblico** (esercitato da una o più pubbliche amministrazioni congiuntamente), svolge attività economiche protette da **diritti speciali o esclusivi**, insieme con altre attività svolte in regime di economia di mercato ed ha adottato un sistema di **contabilità analitica e separata** secondo le indicazioni dettate dal MEF con la direttiva del 9 settembre 2019 (ai sensi del dell'art.6, c.1, TUSP) ovvero secondo le indicazioni dettate dall'Autorità di settore. Si ricorda che per diritti esclusivi o speciali si intendono i diritti concessi da un'autorità competente mediante una disposizione legislativa o regolamentare o disposizione amministrativa pubblicata, avente l'effetto di riservare, rispettivamente, a uno o più operatori economici l'esercizio di un'attività e di incidere sostanzialmente sulla capacità di altri operatori economici di esercitare tale attività.



## DATI DI BILANCIO PER LA VERIFICA TUSP\*

NOME DEL CAMPO	Anno 2022
Tipologia di attività svolta	Attività produttive di beni e servizi
Numero medio di dipendenti	52
Numero dei componenti dell'organo di amministrazione	14
Compenso dei componenti dell'organo di amministrazione	29.985
Numero dei componenti dell'organo di controllo	3
Compenso dei componenti dell'organo di controllo	12.587

NOME DEL CAMPO	2022	2021	2020	2019	2018
Approvazione bilancio	sì	sì	sì	sì	sì
Risultato d'esercizio	1.273.748	514.540	831.655	207.605	2.594

\* La compilazione della Sezione "Dati di bilancio per la verifica TUSP" non è richiesta per le "società quotate ex TUSP", se lo stato di attività della società è "in liquidazione" o "soggetta a procedure concorsuali".

## Attività produttive di beni e servizi o Distretti tecnologici

NOME DEL CAMPO	2022	2021	2020
A1) Ricavi delle vendite e delle prestazioni	12.024.557	9.943.883	8.311.758
A5) Altri Ricavi e Proventi	111.177	13.603	20.133
di cui Contributi in conto esercizio	0	0	0

## QUOTA DI POSSESSO (quota diretta e/o indiretta)

NOME DEL CAMPO	INDICAZIONI PER LA COMPILAZIONE
Tipologia di Partecipazione	Partecipazione indiretta
Quota diretta <sup>(6)</sup>	
Codice Fiscale Tramite <sup>(7)</sup>	04338251004
Denominazione Tramite (organismo) <sup>(7)</sup>	Dintec srl
Quota detenuta dalla Tramite nella società <sup>(8)</sup>	0,25%

<sup>(6)</sup> Se la partecipazione è diretta o sia diretta che indiretta, inserire la quota detenuta direttamente dall'Amministrazione nella società.

<sup>(7)</sup> Compilare se per "Tipologia di Partecipazione" è stato indicato "Partecipazione Indiretta" o "Partecipazione diretta e indiretta". Inserire CF e denominazione dell'ultima tramite attraverso la quale la società è indirettamente partecipata dall'Amministrazione.

<sup>(8)</sup> Inserire la quota di partecipazione che la "tramite" detiene nella società.

## QUOTA DI POSSESSO – TIPO DI CONTROLLO

Indicare il tipo di controllo\* esercitato dall'Amministrazione sulla partecipata. Ai fini del controllo è necessario tener conto, oltre che della quota diretta, anche di eventuali quote indirette detenute dall'Amministrazione nella partecipata.

Nel caso di società partecipata indirettamente, in via generale, inserire il tipo di controllo esercitato dall'Amministrazione sulla "tramite".

NOME DEL CAMPO	Indicazioni per la compilazione
Tipo di controllo*	nessuno

\*Per la definizione di controllo si rinvia all'atto di [orientamento del 15 febbraio 2018](#) emanato della Struttura di indirizzo, monitoraggio e controllo sull'attuazione del TUSP e alla deliberazione della Corte dei conti, Sezioni riunite in sede di controllo, 20 giugno 2019, n. 11/SSRRCO/QMIG/19.

## INFORMAZIONI ED ESITO PER LA RAZIONALIZZAZIONE

NOME DEL CAMPO	INDICAZIONI PER LA COMPILAZIONE
<b>Partecipazione ancora detenuta alla data di adozione del provvedimento</b>	Sì

Se la partecipazione è ancora detenuta alla data di adozione del provvedimento continuare con la compilazione dei campi di seguito riportati. Altrimenti, se la partecipazione non è più detenuta alla data di adozione del provvedimento, deve essere compilata la scheda "Partecipazione non più detenuta" in base alla tipologia della razionalizzazione realizzata.

<b>Società controllata da una quotata</b>	No
<b>CF della società quotata controllante <sup>(9)</sup></b>	
<b>Denominazione della società quotata controllante <sup>(9)</sup></b>	
<b>Attività svolta dalla Partecipata</b>	attività diversa dalle precedenti
<b>Descrizione dell'attività</b>	La società ha per oggetto sociale la fornitura di servizi di controllo, ispezione e certificazione relativamente ai sistemi di gestione, ai processi, ai prodotti, ai servizi, al personale, secondo schemi volontari o regolamentati da norme nazionali, comunitarie e internazionali. La società esercita le proprie attività e servizi sui temi della qualità, dell'ambiente, della sicurezza, dell'etica e per la valorizzazione del made in Italy.
<b>Quota % di partecipazione detenuta dal soggetto privato <sup>(10)</sup></b>	
<b>Svolgimento di attività analoghe a quelle svolte da altre società (art.20, c.2 lett.c)</b>	no
<b>Necessità di contenimento dei costi di funzionamento (art.20, c.2 lett.f)</b>	no
<b>Necessità di aggregazione di società (art.20, c.2 lett.g)</b>	no
<b>L'Amministrazione ha fissato, con proprio provvedimento, obiettivi specifici sui costi di funzionamento della partecipata? (art.19, c.5) <sup>(11)</sup></b>	no
<b>Esito della revisione periodica <sup>(12)</sup></b>	mantenimento senza interventi
<b>Modalità (razionalizzazione) <sup>(13)</sup></b>	Scegliere un elemento.
<b>Termine previsto per la razionalizzazione <sup>(13)</sup></b>	
<b>Dichiarazione di Cessione a titolo oneroso in Revisione straordinaria <sup>(14)</sup></b>	No

<p>Note*</p>	<p><b>Motivazioni della scelta effettuata</b></p> <p>La società fornisce servizi strumentali allo svolgimento di compiti e funzioni previste dall'articolo 2 della legge n. 580/1993 modificata dal Decreto Legislativo n. 219/2016.</p> <p>Valutazioni effettuate:</p> <ul style="list-style-type: none"> <li>• rispetto del nesso di strumentalità rispetto alla funzionalità delle proprie funzioni, di cui all'articolo 4, comma 1 del TUSP;</li> <li>• rispetto, contestuale alla presenza del nesso di strumentalità, dei requisiti e presupposti per il mantenimento di cui al secondo comma dell'articolo 20;</li> <li>• risultati economici positivi nell'ultimo quinquennio;</li> <li>• andamento della gestione: i ricavi hanno avuto un andamento in costante crescita nell'ultimo triennio con un aumento del 147% rispetto al 2021;</li> <li>• i costi relativi agli organi di amministrazione e controllo sono aumentati rispetto 2021, in particolar modo quelli degli organi di controllo;</li> <li>• la società non chiede contributi/quote associative.</li> </ul>
--------------	---

<sup>(9)</sup> Compilare il campo solo se nel campo "Società controllata da una quotata" è stato scelto "sì".

<sup>(10)</sup> Compilare il campo se "Attività svolta dalla Partecipata" precedentemente selezionata è "Realizzazione e gestione di opera pubblica ovvero organizzazione e gestione di servizio di interesse generale tramite PPP (Art.4, c.2, lett.c)".

<sup>(11)</sup> Compilare il campo se "Tipo di controllo" è stato selezionato elemento diverso da "nessuno".

<sup>(12)</sup> La compilazione del campo non è richiesta per le società in liquidazione, per quelle soggette a procedure concorsuali e per i GAL.

<sup>(13)</sup> Campo obbligatorio se per "Esito della revisione periodica" è stato selezionato "Razionalizzazione".

<sup>(14)</sup> Nel campo l'Amministrazione deve specificare se nel provvedimento di revisione straordinaria, adottato ai sensi dell'art. 24 del TUSP, era stato indicato l'esito "Cessione a titolo oneroso". La compilazione non è richiesta se la società è in liquidazione, è soggetta a procedura concorsuale, è un GAL o nel caso in cui nel campo "Attività svolta dalla partecipata" sia stato selezionato "Coordinamento e attuazione patti territoriali e contratti d'area ex delibera CIPE 21/03/1997 (Art. 26, c.7) oppure "Gestione delle case da gioco – società già costituita e autorizzata alla data del 23/09/2016 (art. 26, c. 12 sexies)".

\*Campo con compilazione facoltativa.

Scheda di dettaglio**DATI ANAGRAFICI DELLA PARTECIPATA**

NOME DEL CAMPO	
Codice Fiscale	12620491006
Denominazione	SISTEMA CAMERALE SERVIZI SOCIETA' CONSORTILE A RESPONSABILITA' LIMITATA IN FORMA ABBREVIATA SI.CAMERA S.C.R.L.
Data di costituzione della partecipata	30/10/2013
Forma giuridica	Società consortile a responsabilità limitata
Tipo di fondazione	Scegliere un elemento.
Altra forma giuridica	
Stato di attività della partecipata	La società è attiva
Data di inizio della procedura <sup>(1)</sup>	
Società con azioni quotate in mercati regolamentati <sup>(2)</sup>	NO
Società che ha emesso strumenti finanziari quotati in mercati regolamentati (ex TUSP) <sup>(2)</sup>	NO
La società è un GAL <sup>(2)</sup>	NO
La società è una "Società benefit" <sup>(3) §</sup>	no

(1) Compilare solo se nel campo "stato di attività della partecipata" è stato indicato che sono in corso procedure di liquidazione oppure procedure concorsuali.

(2) Nell'applicativo le società con azioni quotate e quelle emittenti strumenti finanziari quotati in mercati regolamentati ("società quotate ex TUSP") e i Gruppi di Azione Locale (GAL) sono individuati mediante elenchi ufficiali.

(3) La "società benefit" è una società che nell'esercizio di una attività economica persegue, oltre allo scopo di dividerne gli utili, una o più finalità di beneficio comune e opera in modo responsabile, sostenibile e trasparente nei confronti di persone, comunità, territori e ambiente, beni ed attività culturali e sociali, enti e associazioni ed altri portatori di interesse. Tali finalità devono essere indicate specificatamente nell'oggetto sociale della società. La "società benefit" redige annualmente una relazione concernente il perseguimento del beneficio comune, da allegare al bilancio societario e da pubblicare nel proprio sito Internet (cfr. art. 1, commi 376 – 384, L. n. 208/2015).

§ Nuovo campo rispetto alla rilevazione precedente.

**SEDE LEGALE DELLA PARTECIPATA**

NOME DEL CAMPO	
Stato	Italia
Provincia	ROMA
Comune	ROMA
CAP *	00187
Indirizzo *	PIAZZA SALLUSTIO 21
Telefono *	
FAX *	
Email *	SI_CAMERA@LEGALMAIL.IT

\*campo con compilazione facoltativa

## SETTORE DI ATTIVITÀ DELLA PARTECIPATA

Indicare il settore ATECO rappresentativo dell'attività svolta. Nel caso in cui i settori siano più di uno, indicarli in ordine decrescente di importanza.

La lista dei codici Ateco è disponibile al link:

<https://www.istat.it/it/files//2022/03/Struttura-ATECO-2007-aggiornamento-2022.xlsx>

Per approfondimenti sui codici Ateco si rimanda al link:

<https://www.istat.it/it/archivio/17888>

NOME DEL CAMPO	
Attività 1	SVILUPPO E REALIZZAZIONE DELLE FUNZIONI E DELLE ATTIVITÀ DI INTERESSE DEL SISTEMA CAMERALE ITALIANO (M.72.2)
Attività 2	
Attività 3	
Attività 4	

## ULTERIORI INFORMAZIONI SULLA PARTECIPATA\*

NOME DEL CAMPO	
Società in house	si
Previsione nello statuto di limiti sul fatturato <sup>(4)</sup>	si
Società contenuta nell'allegato A al D.Lgs. n. 175/2016	no
Società a partecipazione pubblica di diritto singolare (art.1, c. 4, lett. A) #	no
Riferimento normativo società di diritto singolare <sup>(4)</sup>	
Società a controllo pubblico che adotta un sistema di contabilità analitica e separata per le attività oggetto di diritti speciali o esclusivi svolte insieme ad altre attività in regime di mercato §	no
Specificare se la disciplina applicata è stata dettata da:	Scegliere un elemento.
Società esclusa dall'applicazione dell'art. 4 con DPCM (art. 4, c. 9)	no
Società esclusa dall'applicazione dell'art. 4 con provvedimento del Presidente della Regione o delle Prov. Autonome (art. 4, c. 9)	no
Riferimento normativo atto esclusione <sup>(5)</sup>	

\* La compilazione della Sezione "Ulteriori Informazioni sulla partecipata" non è richiesta per "società quotate ex TUSP", se la società è un GAL oppure se lo stato di attività della società è "in liquidazione" o "soggetta a procedure concorsuali".

<sup>(4)</sup> Compilare il campo solo se nel campo precedente è stato scelto "sì"

<sup>(5)</sup> Compilare il campo solo se in uno dei campi precedenti è stato scelto "sì"

# Per la nozione giuridica di "società a partecipazione pubblica di diritto singolare" di cui all'art. 1, comma 4, del TUSP, si veda l'orientamento della Struttura di monitoraggio disponibile sul sito del Ministero dell'Economia e delle Finanze al seguente link:

[https://www.dt.mef.gov.it/export/sites/sitodt/modules/documenti\\_it/patrimonio\\_pubblico/patrimonio\\_pa/Orientamento\\_d\\_el\\_18\\_novembre\\_2019\\_xSocietx\\_a\\_partecipazione\\_pubblica\\_di\\_diritto\\_singolarex\\_.pdf](https://www.dt.mef.gov.it/export/sites/sitodt/modules/documenti_it/patrimonio_pubblico/patrimonio_pa/Orientamento_d_el_18_novembre_2019_xSocietx_a_partecipazione_pubblica_di_diritto_singolarex_.pdf)

§ Occorre selezionare "SI" se la società è a **controllo pubblico** (esercitato da una o più pubbliche amministrazioni congiuntamente), svolge attività economiche protette da **diritti speciali o esclusivi**, insieme con altre attività svolte in regime di economia di mercato ed ha adottato un sistema di **contabilità analitica e separata** secondo le indicazioni dettate dal MEF con la direttiva del 9 settembre 2019 (ai sensi del dell'art.6, c.1, TUSP) ovvero secondo le indicazioni dettate dall'Autorità di settore. Si ricorda che per diritti esclusivi o speciali si intendono i diritti concessi da un'autorità competente mediante una disposizione legislativa o regolamentare o disposizione amministrativa pubblicata, avente l'effetto di riservare, rispettivamente, a uno o più operatori economici l'esercizio di un'attività e di incidere sostanzialmente sulla capacità di altri operatori economici di esercitare tale attività.

### DATI DI BILANCIO PER LA VERIFICA TUSP\*

NOME DEL CAMPO	Anno 2022
Tipologia di attività svolta	Attività produttive di beni e servizi
Numero medio di dipendenti	73
Numero dei componenti dell'organo di amministrazione	3
Compenso dei componenti dell'organo di amministrazione	45.538
Numero dei componenti dell'organo di controllo	3
Compenso dei componenti dell'organo di controllo	6.640

NOME DEL CAMPO	2022	2021	2020	2019	2018
Approvazione bilancio	sì	sì	sì	sì	sì
Risultato d'esercizio	4.016.472	107.653	42.463	50.109	32.498

\* La compilazione della Sezione "Dati di bilancio per la verifica TUSP" non è richiesta per le "società quotate ex TUSP", se lo stato di attività della società è "in liquidazione" o "soggetta a procedure concorsuali".

### Attività produttive di beni e servizi o Distretti tecnologici

Compilare la seguente sotto-sezione se la "Tipologia di attività svolta" dalla partecipata è: "**Attività produttive di beni e servizi**" o "**Attività di promozione e sviluppo di progetti di ricerca finanziati (Distretti tecnologici)**".

NOME DEL CAMPO	2022	2021	2020
A1) Ricavi delle vendite e delle prestazioni	7.711.002	10.369.831	7.104.481
A5) Altri Ricavi e Proventi	468.088	558.840	659.298
di cui Contributi in conto esercizio	906	1.084	5.515

### QUOTA DI POSSESSO (quota diretta e/o indiretta)

NOME DEL CAMPO	INDICAZIONI PER LA COMPILAZIONE
Tipologia di Partecipazione	Partecipazione indiretta
Quota diretta <sup>(6)</sup>	
Codice Fiscale Tramite <sup>(7)</sup>	04338251004
Denominazione Tramite (organismo) <sup>(7)</sup>	Dintec srl
Quota detenuta dalla Tramite nella società <sup>(8)</sup>	0,19%

<sup>(6)</sup> Se la partecipazione è diretta o sia diretta che indiretta, inserire la quota detenuta direttamente dall'Amministrazione nella società.

<sup>(7)</sup> Compilare se per "Tipologia di Partecipazione" è stato indicato "Partecipazione Indiretta" o "Partecipazione diretta e indiretta". Inserire CF e denominazione dell'ultima tramite attraverso la quale la società è indirettamente partecipata dall'Amministrazione.

<sup>(8)</sup> Inserire la quota di partecipazione che la "tramite" detiene nella società.

### QUOTA DI POSSESSO – TIPO DI CONTROLLO

Indicare il tipo di controllo\* esercitato dall'Amministrazione sulla partecipata. Ai fini del controllo è necessario tener conto, oltre che della quota diretta, anche di eventuali quote indirette detenute dall'Amministrazione nella partecipata.

Nel caso di società partecipata indirettamente, in via generale, inserire il tipo di controllo esercitato dall'Amministrazione sulla "tramite".

NOME DEL CAMPO	Indicazioni per la compilazione
<b>Tipo di controllo*</b>	controllo analogo congiunto

\*Per la definizione di controllo si rinvia all'atto di [orientamento del 15 febbraio 2018](#) emanato della Struttura di indirizzo, monitoraggio e controllo sull'attuazione del TUSP e alla deliberazione della Corte dei conti, Sezioni riunite in sede di controllo, 20 giugno 2019, n. 11/SSRRCO/QMIG/19.

## INFORMAZIONI ED ESITO PER LA RAZIONALIZZAZIONE

NOME DEL CAMPO	INDICAZIONI PER LA COMPILAZIONE
<b>Partecipazione ancora detenuta alla data di adozione del provvedimento</b>	Sì

Se la partecipazione è ancora detenuta alla data di adozione del provvedimento continuare con la compilazione dei campi di seguito riportati. Altrimenti, se la partecipazione non è più detenuta alla data di adozione del provvedimento, deve essere compilata la scheda "Partecipazione non più detenuta" in base alla tipologia della razionalizzazione realizzata.

<b>Società controllata da una quotata</b>	No
<b>CF della società quotata controllante <sup>(9)</sup></b>	
<b>Denominazione della società quotata controllante <sup>(9)</sup></b>	
<b>Attività svolta dalla Partecipata</b>	autoproduzione di beni o servizi strumentali all'ente o agli enti pubblici partecipanti o allo svolgimento delle loro funzioni (Art. 4, c. 2, lett. d)
<b>Descrizione dell'attività</b>	La società realizza per le Camere di commercio socie servizi di assistenza e supporto tecnico-specialistico, oltre che di affiancamento operativo.
<b>Quota % di partecipazione detenuta dal soggetto privato <sup>(10)</sup></b>	
<b>Svolgimento di attività analoghe a quelle svolte da altre società (art.20, c.2 lett. c)</b>	no
<b>Necessità di contenimento dei costi di funzionamento (art.20, c.2 lett. f)</b>	no
<b>Necessità di aggregazione di società (art.20, c.2 lett. g)</b>	no
<b>L'Amministrazione ha fissato, con proprio provvedimento, obiettivi specifici sui costi di funzionamento della partecipata? (art.19, c, 5) <sup>(11)</sup></b>	no
<b>Esito della revisione periodica <sup>(12)</sup></b>	mantenimento senza interventi
<b>Modalità (razionalizzazione) <sup>(13)</sup></b>	Scegliere un elemento.
<b>Termine previsto per la razionalizzazione <sup>(13)</sup></b>	
<b>Dichiarazione di Cessione a titolo oneroso in Revisione straordinaria <sup>(14)</sup></b>	No

<p><b>Note*</b></p>	<p><b>Motivazioni della scelta effettuata</b></p> <p>La società svolge attività di supporto ai compiti e funzioni previste dall'articolo 2 della legge n. 580/1993 modificata dal Decreto Legislativo n. 219/2016.</p> <p>Valutazioni effettuate:</p> <ul style="list-style-type: none"> <li>• rispetto del nesso di strumentalità di cui all'articolo 4, comma 2, lettera d) del TUSP, confermato dall'ottenimento dell'iscrizione nell'elenco ANAC (iscrizione da parte di Unioncamere per tutte le Camere di commercio che detengono quote dirette in data 21/02/2018);</li> <li>• rispetto, contestuale alla presenza del nesso di strumentalità, dei requisiti e presupposti per il mantenimento di cui al secondo comma dell'articolo 20;</li> <li>• risultati economici positivi nell'ultimo quinquennio con un notevole incremento nel 2022 dovuto in larga parte all'incasso di dividendi di Unimerctorum srl di cui Si.camera detiene circa il 33%;</li> <li>• andamento della gestione: i ricavi nel 2021 hanno registrato un aumento, mentre nel 2022 si rileva un calo che si attesta sui valori del 2020;</li> <li>• i costi relativi all'organo di amministrazione e di controllo sono stati ridotti;</li> <li>• la società non ha chiesto contributi/quote associative alla Chambre.</li> </ul> <p>La società svolge funzioni di supporto alle attività di sensibilizzazione al pagamento del diritto annuale mediante contatto diretto con le imprese fornendo anche aiuto nel calcolo di quanto dovuto, oltre che, a seguito dell'acquisizione della formazione del Tagliacarne, svolge attività di promozione, progettazione e realizzazione dei programmi di formazione a favore del sistema camerale.</p>
---------------------	--

(9) Compilare il campo solo se nel campo "Società controllata da una quotata" è stato scelto "sì".

(10) Compilare il campo se "Attività svolta dalla Partecipata" precedentemente selezionata è "Realizzazione e gestione di opera pubblica ovvero organizzazione e gestione di servizio di interesse generale tramite PPP (Art.4, c.2, lett.c)".

(11) Compilare il campo se "Tipo di controllo" è stato selezionato elemento diverso da "nessuno".

(12) La compilazione del campo non è richiesta per le società in liquidazione, per quelle soggette a procedure concorsuali e per i GAL.

(13) Campo obbligatorio se per "Esito della revisione periodica" è stato selezionato "Razionalizzazione".

(14) Nel campo l'Amministrazione deve specificare se nel provvedimento di revisione straordinaria, adottato ai sensi dell'art. 24 del TUSP, era stato indicato l'esito "Cessione a titolo oneroso". La compilazione non è richiesta se la società è in liquidazione, è soggetta a procedura concorsuale, è un GAL o nel caso in cui nel campo "Attività svolta dalla partecipata" sia stato selezionato "Coordinamento e attuazione patti territoriali e contratti d'area ex delibera CIPE 21/03/1997 (Art. 26, c.7) oppure "Gestione delle case da gioco – società già costituita e autorizzata alla data del 23/09/2016 (art. 26, c. 12 sexies)".

\*Campo con compilazione facoltativa.



*Scheda di dettaglio***DATI ANAGRAFICI DELLA PARTECIPATA**

NOME DEL CAMPO	Indicazioni per la compilazione
Codice Fiscale	07552810587
Denominazione	Centro studi delle Camere di commercio Guglielmo Tagliacarne s.c.r.l.
Data di costituzione della partecipata	10/06/2019
Forma giuridica	Società consortile a responsabilità limitata
Tipo di fondazione	Scegliere un elemento.
Altra forma giuridica	
Stato di attività della partecipata	attiva
Data di inizio della procedura <sup>(1)</sup>	
Società con azioni quotate in mercati regolamentati <sup>(2)</sup>	no
Società che ha emesso strumenti finanziari quotati in mercati regolamentati (ex TUSP) <sup>(2)</sup>	no
La società è un GAL <sup>(2)</sup>	no
La società è una "Società benefit" <sup>(3) §</sup>	no

<sup>(30)</sup>

Compilare solo se nel campo "stato di

attività della partecipata" è stato indicato che sono in corso procedure di liquidazione oppure procedure concorsuali.

<sup>(31)</sup> Nell'applicativo le società con azioni quotate e quelle emittenti strumenti finanziari quotati in mercati regolamentati ("società quotate ex TUSP") e i Gruppi di Azione Locale (GAL) sono individuati mediante elenchi ufficiali.<sup>(32)</sup> La "società benefit" è una società che nell'esercizio di una attività economica persegue, oltre allo scopo di dividerne gli utili, una o più finalità di beneficio comune e opera in modo responsabile, sostenibile e trasparente nei confronti di persone, comunità, territori e ambiente, beni ed attività culturali e sociali, enti e associazioni ed altri portatori di interesse. Tali finalità devono essere indicate specificatamente nell'oggetto sociale della società. La "società benefit" redige annualmente una relazione concernente il perseguimento del beneficio comune, da allegare al bilancio societario e da pubblicare nel proprio sito Internet (cfr. art. 1, commi 376 – 384, L. n. 208/2015).<sup>§</sup> Nuovo campo rispetto alla rilevazione precedente.

NOME DEL CAMPO	Indicazioni per la compilazione
Stato	Italia
Provincia	Roma
Comune	Roma
CAP*	00187
Indirizzo*	Piazza Sallustio 21
Telefono*	06.780521
FAX*	
Email*	tagliacarne@legalmail.it

\*campo con compilazione facoltativa

**SETTORE DI ATTIVITÀ DELLA PARTECIPATA**

Indicare il settore ATECO rappresentativo dell'attività svolta. Nel caso in cui i settori siano più di uno, indicarli in ordine decrescente di importanza.

La lista dei codici Ateco è disponibile al link:

<https://www.istat.it/it/files//2022/03/Struttura-ATECO-2007-aggiornamento-2022.xlsx>

Per approfondimenti sui codici Ateco si rimanda al link:

<https://www.istat.it/it/archivio/17888>

NOME DEL CAMPO	Indicazioni per la compilazione
Attività 1	La società promuove e diffonde la cultura economica, svolgendo attività di studi, di ricerca e di informazione, nonché iniziative di formazione ad esse relative. Le attività sono primariamente rivolte a sostegno delle Camere di commercio, delle loro articolazioni funzionali, delle loro Unioni Regionali, dell'Unioncamere, delle camere di commercio italiane all'estero, ed in generale dell'imprenditoria e delle istituzioni e strutture pubbliche di Promozione dell'economia (72.2).
Attività 2	
Attività 3	
Attività 4	

#### ULTERIORI INFORMAZIONI SULLA PARTECIPATA\*

NOME DEL CAMPO	Indicazioni per la compilazione
Società in house	si
Previsione nello statuto di limiti sul fatturato <sup>(4)</sup>	si
Società contenuta nell'allegato A al D.Lgs. n. 175/2016	no
Società a partecipazione pubblica di diritto singolare (art.1, c. 4, lett. A) <sup>#</sup>	no
Riferimento normativo società di diritto singolare <sup>(4)</sup>	
Società a controllo pubblico che adotta un sistema di contabilità analitica e separata per le attività oggetto di diritti speciali o esclusivi svolte insieme ad altre attività in regime di mercato <sup>§</sup>	no
Specificare se la disciplina applicata è stata dettata da:	Scegliere un elemento.
Società esclusa dall'applicazione dell'art. 4 con DPCM (art. 4, c. 9)	no
Società esclusa dall'applicazione dell'art. 4 con provvedimento del Presidente della Regione o delle Prov. Autonome (art. 4, c. 9)	no
Riferimento normativo atto esclusione <sup>(5)</sup>	

\* La compilazione della Sezione "Ulteriori Informazioni sulla partecipata" non è richiesta per "società quotate ex TUSP", se la società è un GAL oppure se lo stato di attività della società è "in liquidazione" o "soggetta a procedure concorsuali".

<sup>(33)</sup> Compilare il campo solo se nel campo precedente è stato scelto "sì"

<sup>(34)</sup> Compilare il campo solo se in uno dei campi precedenti è stato scelto "sì"

<sup>#</sup> Per la nozione giuridica di "società a partecipazione pubblica di diritto singolare" di cui all'art. 1, comma 4, del TUSP, si veda l'orientamento della Struttura di monitoraggio disponibile sul sito del Ministero dell'Economia e delle Finanze al seguente link:

[https://www.dt.mef.gov.it/export/sites/sitodt/modules/documenti\\_it/patrimonio\\_publico/patrimonio\\_pa/Orientamento\\_d\\_el\\_18\\_novembre\\_2019\\_xSocietx\\_a\\_partecipazione\\_pubblica\\_di\\_diritto\\_singolarex\\_.pdf](https://www.dt.mef.gov.it/export/sites/sitodt/modules/documenti_it/patrimonio_publico/patrimonio_pa/Orientamento_d_el_18_novembre_2019_xSocietx_a_partecipazione_pubblica_di_diritto_singolarex_.pdf)

<sup>§</sup> Occorre selezionare "SI" se la società è a **controllo pubblico** (esercitato da una o più pubbliche amministrazioni congiuntamente), svolge attività economiche protette da **diritti speciali o esclusivi**, insieme con altre attività svolte in regime di economia di mercato ed ha adottato un sistema di **contabilità analitica e separata** secondo le indicazioni dettate dal MEF con la direttiva del 9 settembre 2019 (ai sensi del dell'art.6, c.1, TUSP) ovvero secondo le indicazioni dettate dall'Autorità di settore. Si ricorda che per diritti esclusivi o speciali si intendono i diritti concessi da un'autorità competente mediante una disposizione legislativa o regolamentare o disposizione amministrativa pubblicata, avente l'effetto di riservare, rispettivamente, a uno o più operatori economici l'esercizio di un'attività e di incidere sostanzialmente sulla capacità di altri operatori economici di esercitare tale attività.

#### DATI DI BILANCIO PER LA VERIFICA TUSP\*

NOME DEL CAMPO	Anno 2022
Tipologia di attività svolta	Attività produttive di beni e servizi
Numero medio di dipendenti	21
Numero dei componenti dell'organo di amministrazione	3

NOME DEL CAMPO	Anno 2022
Compenso dei componenti dell'organo di amministrazione	16.424
Numero dei componenti dell'organo di controllo	1
Compenso dei componenti dell'organo di controllo	7.280

NOME DEL CAMPO	2022	2021	2020	2019	2018
Approvazione bilancio	sì	sì	sì	sì	no
Risultato d'esercizio	42.391	16.213	504.863	6.170	

\* La compilazione della Sezione "Dati di bilancio per la verifica TUSP" non è richiesta per le "società quotate ex TUSP", se lo stato di attività della società è "in liquidazione" o "soggetta a procedure concorsuali".

#### Attività produttive di beni e servizi o Distretti tecnologici

Compilare la seguente sotto-sezione se la "Tipologia di attività svolta" dalla partecipata è: "Attività produttive di beni e servizi" o "**Attività di promozione e sviluppo di progetti di ricerca finanziati (Distretti tecnologici)**".

NOME DEL CAMPO	2022	2021	2020
A1) Ricavi delle vendite e delle prestazioni	2.059.013	798.479	1.525.882
A5) Altri Ricavi e Proventi	291.550	295.794	1.138.278
di cui Contributi in conto esercizio	851	883	1.174

#### QUOTA DI POSSESSO (quota diretta e/o indiretta)

NOME DEL CAMPO	Indicazioni per la compilazione
Tipologia di Partecipazione	Partecipazione indiretta
Quota diretta <sup>(6)</sup>	
Codice Fiscale Tramite <sup>(7)</sup>	04338251004
Denominazione Tramite (organismo) <sup>(7)</sup>	Dintec srl
Quota detenuta dalla Tramite nella società <sup>(8)</sup>	0,4%

<sup>(35)</sup> Se la partecipazione è diretta o sia diretta che indiretta, inserire la quota detenuta direttamente dall'Amministrazione nella società.

<sup>(36)</sup> Compilare se per "Tipologia di Partecipazione" è stato indicato "Partecipazione Indiretta" o "Partecipazione diretta e indiretta". Inserire CF e denominazione dell'ultima tramite attraverso la quale la società è indirettamente partecipata dall'Amministrazione.

<sup>(37)</sup> Inserire la quota di partecipazione che la "tramite" detiene nella società.

#### QUOTA DI POSSESSO – TIPO DI CONTROLLO

Indicare il tipo di controllo\* esercitato dall'Amministrazione sulla partecipata. Ai fini del controllo è necessario tener conto, oltre che della quota diretta, anche di eventuali quote indirette detenute dall'Amministrazione nella partecipata.

Nel caso di società partecipata indirettamente, in via generale, inserire il tipo di controllo esercitato dall'Amministrazione sulla "tramite".

NOME DEL CAMPO	Indicazioni per la compilazione
Tipo di controllo*	controllo analogo congiunto

\*Per la definizione di controllo si rinvia all'atto di [orientamento del 15 febbraio 2018](#) emanato della Struttura di indirizzo, monitoraggio e controllo sull'attuazione del TUSP e alla deliberazione della Corte dei conti, Sezioni riunite in sede di controllo, 20 giugno 2019, n. 11/SSRRCO/QMIG/19.

**INFORMAZIONI ED ESITO PER LA RAZIONALIZZAZIONE**

NOME DEL CAMPO	Indicazioni per la compilazione
Partecipazione ancora detenuta alla data di adozione del provvedimento	Sì

Se la partecipazione è ancora detenuta alla data di adozione del provvedimento continuare con la compilazione dei campi di seguito riportati. Altrimenti, se la partecipazione non è più detenuta alla data di adozione del provvedimento, deve essere compilata la scheda "Partecipazione non più detenuta" in base alla tipologia della razionalizzazione realizzata.

<b>Società controllata da una quotata</b>	No
<b>CF della società quotata controllante</b> <sup>(9)</sup>	
<b>Denominazione della società quotata controllante</b> <sup>(9)</sup>	
<b>Attività svolta dalla Partecipata</b>	autoproduzione di beni o servizi strumentali all'ente o agli enti pubblici partecipanti o allo svolgimento delle loro funzioni (Art. 4, c. 2, lett. d)
<b>Descrizione dell'attività</b>	La società ha il fine di promuovere e diffondere la cultura economica, svolgendo attività di studio, di ricerca, di informazione e formazione.
<b>Quota % di partecipazione detenuta dal soggetto privato</b> <sup>(10)</sup>	
<b>Svolgimento di attività analoghe a quelle svolte da altre società (art.20, c.2 lett. c)</b>	no
<b>Necessità di contenimento dei costi di funzionamento (art.20, c.2 lett. f)</b>	no
<b>Necessità di aggregazione di società (art.20, c.2 lett. g)</b>	no
<b>L'Amministrazione ha fissato, con proprio provvedimento, obiettivi specifici sui costi di funzionamento della partecipata? (art.19, c, 5)</b> <sup>(11)</sup>	no
<b>Esito della revisione periodica</b> <sup>(12)</sup>	mantenimento senza interventi
<b>Modalità (razionalizzazione)</b> <sup>(13)</sup>	Scegliere un elemento.
<b>Termine previsto per la razionalizzazione</b> <sup>(13)</sup>	
<b>Dichiarazione di Cessione a titolo oneroso in Revisione straordinaria</b> <sup>(14)</sup>	No

<p><b>Note*</b></p>	<p>La società promuove e diffonde la cultura economica, svolgendo attività di studi, di ricerca e di informazione, nonché iniziative di formazione ad esse relative. Le attività sono primariamente rivolte a sostegno delle Camere di commercio, delle loro articolazioni funzionali, delle loro Unioni Regionali, dell'Unioncamere, delle camere di commercio italiane all'estero, ed in generale dell'imprenditoria e delle istituzioni e strutture pubbliche di Promozione dell'economia (</p> <p>Valutazioni effettuate:</p> <ul style="list-style-type: none"> <li>• rispetto del nesso di strumentalità di cui all'articolo 4, comma 2, lettera d) del TUSP, confermato dall'ottenimento dell'iscrizione nell'elenco ANAC (iscrizione da parte di Unioncamere per tutte le Camere di commercio che detengono quote dirette in data 21/02/2018);</li> <li>• rispetto, contestuale alla presenza del nesso di strumentalità, dei requisiti e presupposti per il mantenimento di cui al secondo comma dell'articolo 20;</li> <li>• risultati economici positivi nell'ultimo triennio con un incremento nel 2022 rispetto al 2021;</li> <li>• andamento della gestione: i ricavi nel 2022 sono aumentati del 157% rispetto al 2021 a seguito di un'importante commessa da Unioncamere per attività di studi e ricerche;</li> <li>• la società non ha chiesto contributi/quote associative alla Chambre.</li> </ul> <p>Diventa partecipata indiretta dal 2022 a seguito di acquisizione di quote da parte di DINTEC scrl, già partecipata direttamente</p>
---------------------	--

<sup>(38)</sup> Compilare il campo solo se nel campo "Società controllata da una quotata" è stato scelto "sì".

<sup>(39)</sup> Compilare il campo se "Attività svolta dalla Partecipata" precedentemente selezionata è "Realizzazione e gestione di opera pubblica ovvero organizzazione e gestione di servizio di interesse generale tramite PPP (Art.4, c.2, lett.c)".

<sup>(40)</sup> Compilare il campo se "Tipo di controllo" è stato selezionato elemento diverso da "nessuno".

<sup>(41)</sup> La compilazione del campo non è richiesta per le società in liquidazione, per quelle soggette a procedure concorsuali e per i GAL.

<sup>(42)</sup> Campo obbligatorio se per "Esito della revisione periodica" è stato selezionato "Razionalizzazione".

<sup>(43)</sup> Nel campo l'Amministrazione deve specificare se nel provvedimento di revisione straordinaria, adottato ai sensi dell'art. 24 del TUSP, era stato indicato l'esito "Cessione a titolo oneroso". La compilazione non è richiesta se la società è in liquidazione, è soggetta a procedura concorsuale, è un GAL o nel caso in cui nel campo "Attività svolta dalla partecipata" sia stato selezionato "Coordinamento e attuazione patti territoriali e contratti d'area ex delibera CIPE 21/03/1997 (Art. 26, c.7) oppure "Gestione delle case da gioco – società già costituita e autorizzata alla data del 23/09/2016 (art. 26, c. 12 sexies)".

\*Campo con compilazione facoltativa

Scheda di dettaglio**DATI ANAGRAFICI DELLA PARTECIPATA**

NOME DEL CAMPO	
Codice Fiscale	14847241008
Denominazione	ICONTO SRL
Data di costituzione della partecipata	16/04/2018
Forma giuridica	Società a responsabilità limitata
Tipo di fondazione	
Altra forma giuridica	
Stato di attività della partecipata	La società è attiva
Data di inizio della procedura <sup>(1)</sup>	
Società con azioni quotate in mercati regolamentati <sup>(2)</sup>	NO
Società che ha emesso strumenti finanziari quotati in mercati regolamentati (ex TUSP) <sup>(2)</sup>	NO
La società è un GAL <sup>(2)</sup>	NO
La società è una "Società benefit" <sup>(3) §</sup>	no

<sup>(1)</sup> Compilare solo se nel campo "stato di attività della partecipata" è stato indicato che sono in corso procedure di liquidazione oppure procedure concorsuali.

<sup>(2)</sup> Nell'applicativo le società con azioni quotate e quelle emittenti strumenti finanziari quotati in mercati regolamentati ("società quotate ex TUSP") e i Gruppi di Azione Locale (GAL) sono individuati mediante elenchi ufficiali.

<sup>(3)</sup> La "società benefit" è una società che nell'esercizio di una attività economica persegue, oltre allo scopo di dividerne gli utili, una o più finalità di beneficio comune e opera in modo responsabile, sostenibile e trasparente nei confronti di persone, comunità, territori e ambiente, beni ed attività culturali e sociali, enti e associazioni ed altri portatori di interesse. Tali finalità devono essere indicate specificatamente nell'oggetto sociale della società. La "società benefit" redige annualmente una relazione concernente il perseguimento del beneficio comune, da allegare al bilancio societario e da pubblicare nel proprio sito Internet (cfr. art. 1, commi 376 – 384, L. n. 208/2015).

§ Nuovo campo rispetto alla rilevazione precedente.

**SEDE LEGALE DELLA PARTECIPATA**

NOME DEL CAMPO	
Stato	Italia
Provincia	ROMA
Comune	ROMA
CAP *	00161
Indirizzo *	VIA GIOVANNI BATTISTA MORGAGNI 13
Telefono *	
FAX *	
Email *	protocollo.iconto@pec.infocamere.it

\*campo con compilazione facoltativa

**SETTORE DI ATTIVITÀ DELLA PARTECIPATA**

Indicare il settore ATECO rappresentativo dell'attività svolta. Nel caso in cui i settori siano più di uno, indicarli in ordine decrescente di importanza.

La lista dei codici Ateco è disponibile al link:

Per approfondimenti sui codici Ateco si rimanda al link:

<https://www.istat.it/it/archivio/17888>

NOME DEL CAMPO	Indicazioni per la compilazione
Attività 1	ALTRE INTERMEDIAZIONI FINANZIARIE NCA ULTERIORI SPECIFICHE: ISTITUTO DI PAGAMENTO (64.99.6)
Attività 2	
Attività 3	
Attività 4	

### ULTERIORI INFORMAZIONI SULLA PARTECIPATA\*

NOME DEL CAMPO	Indicazioni per la compilazione
Società in house	si
Previsione nello statuto di limiti sul fatturato <sup>(4)</sup>	si
Società contenuta nell'allegato A al D.Lgs. n. 175/2016	no
Società a partecipazione pubblica di diritto singolare (art.1, c. 4, lett. A) <sup>#</sup>	no
Riferimento normativo società di diritto singolare <sup>(4)</sup>	
Società a controllo pubblico che adotta un sistema di contabilità analitica e separata per le attività oggetto di diritti speciali o esclusivi svolte insieme ad altre attività in regime di mercato <sup>§</sup>	no
Specificare se la disciplina applicata è stata dettata da:	Scegliere un elemento.
Società esclusa dall'applicazione dell'art. 4 con DPCM (art. 4, c. 9)	no
Società esclusa dall'applicazione dell'art. 4 con provvedimento del Presidente della Regione o delle Prov. Autonome (art. 4, c. 9)	no
Riferimento normativo atto esclusione <sup>(5)</sup>	

\* La compilazione della Sezione "Ulteriori Informazioni sulla partecipata" non è richiesta per "società quotate ex TUSP", se la società è un GAL oppure se lo stato di attività della società è "in liquidazione" o "soggetta a procedure concorsuali".

<sup>(4)</sup> Compilare il campo solo se nel campo precedente è stato scelto "sì"

<sup>(5)</sup> Compilare il campo solo se in uno dei campi precedenti è stato scelto "sì"

<sup>#</sup> Per la nozione giuridica di "società a partecipazione pubblica di diritto singolare" di cui all'art. 1, comma 4, del TUSP, si veda l'orientamento della Struttura di monitoraggio disponibile sul sito del Ministero dell'Economia e delle Finanze al seguente link:

[https://www.dt.mef.gov.it/export/sites/sitodt/modules/documenti\\_it/patrimonio\\_publico/patrimonio\\_pa/Orientamento\\_d\\_el\\_18\\_novembre\\_2019\\_xSocietx\\_a\\_partecipazione\\_publica\\_di\\_diritto\\_singolarex.pdf](https://www.dt.mef.gov.it/export/sites/sitodt/modules/documenti_it/patrimonio_publico/patrimonio_pa/Orientamento_d_el_18_novembre_2019_xSocietx_a_partecipazione_publica_di_diritto_singolarex.pdf)

<sup>§</sup> Occorre selezionare "SI" se la società è a **controllo pubblico** (esercitato da una o più pubbliche amministrazioni congiuntamente), svolge attività economiche protette da **diritti speciali o esclusivi**, insieme con altre attività svolte in regime di economia di mercato ed ha adottato un sistema di **contabilità analitica e separata** secondo le indicazioni dettate dal MEF con la direttiva del 9 settembre 2019 (ai sensi del dell'art.6, c.1, TUSP) ovvero secondo le indicazioni dettate dall'Autorità di settore. Si ricorda che per diritti esclusivi o speciali si intendono i diritti concessi da un'autorità competente mediante una disposizione legislativa o regolamentare o disposizione amministrativa pubblicata, avente l'effetto di riservare, rispettivamente, a uno o più operatori economici l'esercizio di un'attività e di incidere sostanzialmente sulla capacità di altri operatori economici di esercitare tale attività.

### DATI DI BILANCIO PER LA VERIFICA TUSP\*

NOME DEL CAMPO	Anno 2022
Tipologia di attività svolta	Attività bancarie e finanziarie

NOME DEL CAMPO	Anno 2022
Numero medio di dipendenti	23
Numero dei componenti dell'organo di amministrazione	3
Compenso dei componenti dell'organo di amministrazione	31.622
Numero dei componenti dell'organo di controllo	3
Compenso dei componenti dell'organo di controllo	35.360

NOME DEL CAMPO	2022	2021	2020	2019	2018
Approvazione bilancio	sì	sì	sì	sì	no
Risultato d'esercizio	211.597	162.816	113.929	57.261	-71.352

\* La compilazione della Sezione "Dati di bilancio per la verifica TUSP" non è richiesta per le "società quotate ex TUSP", se lo stato di attività della società è "in liquidazione" o "soggetta a procedure concorsuali".

### Attività bancarie e finanziarie

Compilare la seguente sotto-sezione se la "Tipologia di attività svolta" dalla partecipata è: "**Attività bancarie e finanziarie**".

NOME DEL CAMPO	2022	2021	2020
Interessi attivi e proventi assimilati	1.013.353	835.376	375.169
Commissioni attive	3.061.154	3.099.696	2.242.059

### QUOTA DI POSSESSO (quota diretta e/o indiretta)

NOME DEL CAMPO	INDICAZIONI PER LA COMPILAZIONE
Tipologia di Partecipazione	Partecipazione indiretta
Quota diretta <sup>(6)</sup>	
Codice Fiscale Tramite <sup>(7)</sup>	02313821007
Denominazione Tramite (organismo) <sup>(7)</sup>	Infocamere scpa
Quota detenuta dalla Tramite nella società <sup>(8)</sup>	100%

<sup>(6)</sup> Se la partecipazione è diretta o sia diretta che indiretta, inserire la quota detenuta direttamente dall'Amministrazione nella società.

<sup>(7)</sup> Compilare se per "Tipologia di Partecipazione" è stato indicato "Partecipazione Indiretta" o "Partecipazione diretta e indiretta". Inserire CF e denominazione dell'ultima tramite attraverso la quale la società è indirettamente partecipata dall'Amministrazione.

<sup>(8)</sup> Inserire la quota di partecipazione che la "tramite" detiene nella società.

### QUOTA DI POSSESSO – TIPO DI CONTROLLO

Indicare il tipo di controllo\* esercitato dall'Amministrazione sulla partecipata. Ai fini del controllo è necessario tener conto, oltre che della quota diretta, anche di eventuali quote indirette detenute dall'Amministrazione nella partecipata.

Nel caso di società partecipata indirettamente, in via generale, inserire il tipo di controllo esercitato dall'Amministrazione sulla "tramite".

NOME DEL CAMPO	Indicazioni per la compilazione
Tipo di controllo*	controllo solitario - maggioranza dei voti esercitabili nell'assemblea ordinaria

\*Per la definizione di controllo si rinvia all'atto di [orientamento del 15 febbraio 2018](#) emanato della Struttura di indirizzo, monitoraggio e controllo sull'attuazione del TUSP e alla deliberazione della Corte dei conti, Sezioni riunite in sede di controllo, 20 giugno 2019, n. 11/SSRRCO/QMIG/19.



## INFORMAZIONI ED ESITO PER LA RAZIONALIZZAZIONE

NOME DEL CAMPO	INDICAZIONI PER LA COMPILAZIONE
<b>Partecipazione ancora detenuta alla data di adozione del provvedimento</b>	Sì

Se la partecipazione è ancora detenuta alla data di adozione del provvedimento continuare con la compilazione dei campi di seguito riportati. Altrimenti, se la partecipazione non è più detenuta alla data di adozione del provvedimento, deve essere compilata la scheda "Partecipazione non più detenuta" in base alla tipologia della razionalizzazione realizzata.

<b>Società controllata da una quotata</b>	No
<b>CF della società quotata controllante <sup>(9)</sup></b>	
<b>Denominazione della società quotata controllante <sup>(9)</sup></b>	
<b>Attività svolta dalla Partecipata</b>	autoproduzione di beni o servizi strumentali all'ente o agli enti pubblici partecipanti o allo svolgimento delle loro funzioni (Art. 4, c. 2, lett. d)
<b>Descrizione dell'attività</b>	La società ha per oggetto sociale la prestazione dei servizi di pagamento di cui all'articolo 1, comma 2 lettera H-Septies 1 del DL 1 settembre 1993, n 385 e smi per il perseguimento delle finalità istituzionali delle CCIAA e di Infocamere.
<b>Quota % di partecipazione detenuta dal soggetto privato <sup>(10)</sup></b>	
<b>Svolgimento di attività analoghe a quelle svolte da altre società (art.20, c.2 lett. c)</b>	no
<b>Necessità di contenimento dei costi di funzionamento (art.20, c.2 lett. f)</b>	no
<b>Necessità di aggregazione di società (art.20, c.2 lett. g)</b>	no
<b>L'Amministrazione ha fissato, con proprio provvedimento, obiettivi specifici sui costi di funzionamento della partecipata? (art.19, c, 5) <sup>(11)</sup></b>	no
<b>Esito della revisione periodica <sup>(12)</sup></b>	mantenimento senza interventi
<b>Modalità (razionalizzazione) <sup>(13)</sup></b>	Scegliere un elemento.
<b>Termine previsto per la razionalizzazione <sup>(13)</sup></b>	
<b>Dichiarazione di Cessione a titolo oneroso in Revisione straordinaria <sup>(14)</sup></b>	No

<p><b>Note*</b></p>	<p><b>Motivazioni della scelta effettuata</b></p> <p>La società fornisce servizi strumentali allo svolgimento di compiti e funzioni previste dall'articolo 2 della legge n. 580/1993 modificata dal Decreto Legislativo n. 219/2016.</p> <p>Valutazioni effettuate:</p> <ul style="list-style-type: none"> <li>• rispetto del nesso di strumentalità di cui all'articolo 4, comma 2, lettera d) del TUSP, in corso di istruttoria l'iscrizione nell'elenco ANAC (prot. n. 102865 del 13/12/2018);</li> <li>• rispetto, contestuale alla presenza del nesso di strumentalità, dei requisiti e presupposti per il mantenimento di cui al secondo comma dell'articolo 20;</li> <li>• si tratta di una società avviata nel 2018; il risultato di esercizio dal 2019 è in progressivo aumento e nel 2022 è aumentato di circa il 30% rispetto all'anno precedente;</li> <li>• i costi relativi all'organo di amministrazione e controllo sono in crescita.</li> </ul>
---------------------	--

<sup>(9)</sup> Compilare il campo solo se nel campo "Società controllata da una quotata" è stato scelto "sì".

<sup>(10)</sup> Compilare il campo se "Attività svolta dalla Partecipata" precedentemente selezionata è "Realizzazione e gestione di opera pubblica ovvero organizzazione e gestione di servizio di interesse generale tramite PPP (Art.4, c.2, lett.c)".

<sup>(11)</sup> Compilare il campo se "Tipo di controllo" è stato selezionato elemento diverso da "nessuno".

<sup>(12)</sup> La compilazione del campo non è richiesta per le società in liquidazione, per quelle soggette a procedure concorsuali e per i GAL.

<sup>(13)</sup> Campo obbligatorio se per "Esito della revisione periodica" è stato selezionato "Razionalizzazione".

<sup>(14)</sup> Nel campo l'Amministrazione deve specificare se nel provvedimento di revisione straordinaria, adottato ai sensi dell'art. 24 del TUSP, era stato indicato l'esito "Cessione a titolo oneroso". La compilazione non è richiesta se la società è in liquidazione, è soggetta a procedura concorsuale, è un GAL o nel caso in cui nel campo "Attività svolta dalla partecipata" sia stato selezionato "Coordinamento e attuazione patti territoriali e contratti d'area ex delibera CIPE 21/03/1997 (Art. 26, c.7) oppure "Gestione delle case da gioco – società già costituita e autorizzata alla data del 23/09/2016 (art. 26, c. 12 sexies)".

\* Campo con compilazione facoltativa.